

A3-1-4 MIESZKANIE 3-POKOJOWE 68,73 m²

A3-1-4

| | |
|--------------|--------|
| Budynek | A3 |
| Piętro | parter |
| Mieszkanie | 4 |
| Liczba pokoi | 3 |

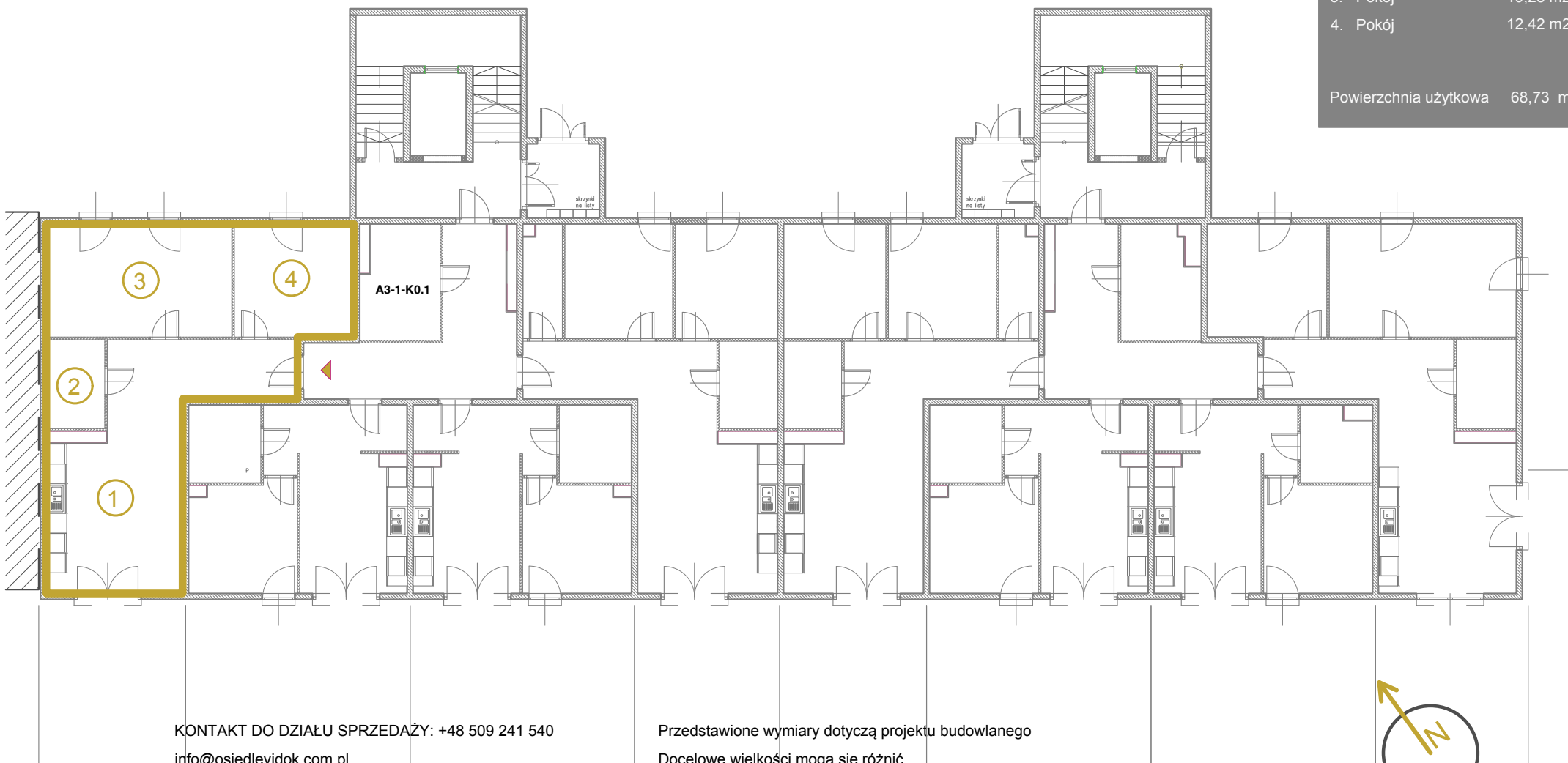
KLATKA I

KLATKA II

Pomieszczenia

| | |
|---------------------------|----------------------|
| 1. Hall / salon / kuchnia | 32,26 m ² |
| 2. łazienka | 4,77 m ² |
| 3. Pokój | 19,28 m ² |
| 4. Pokój | 12,42 m ² |

Powierzchnia użytkowa 68,73 m²



KONTAKT DO DZIAŁU SPRZEDAŻY: +48 509 241 540

info@osiedlevidok.com.pl

www.osiedlevidok.com.pl

Przedstawione wymiary dotyczą projektu budowlanego

Docelowe wielkości mogą się różnić

