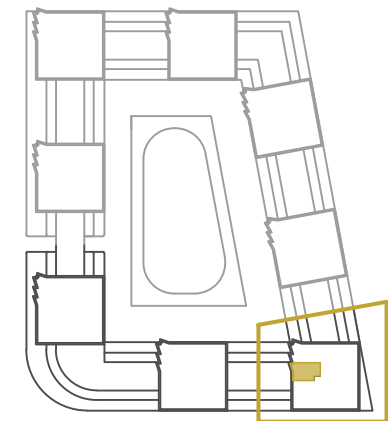
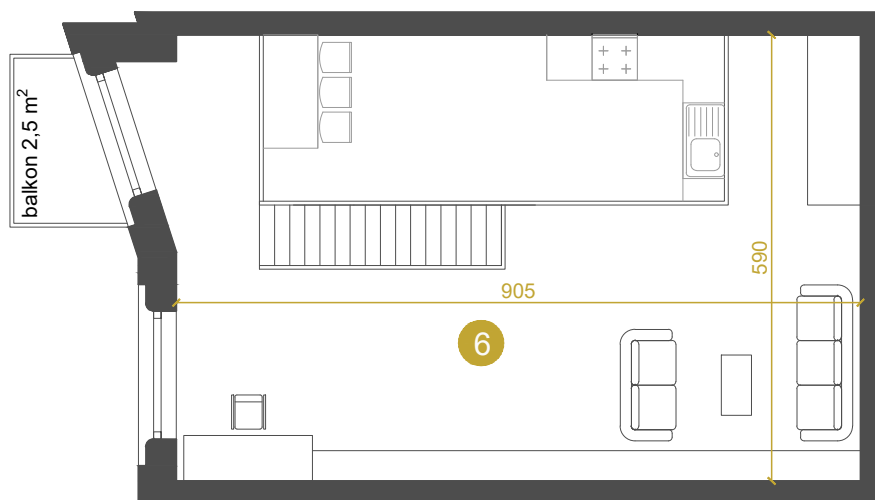
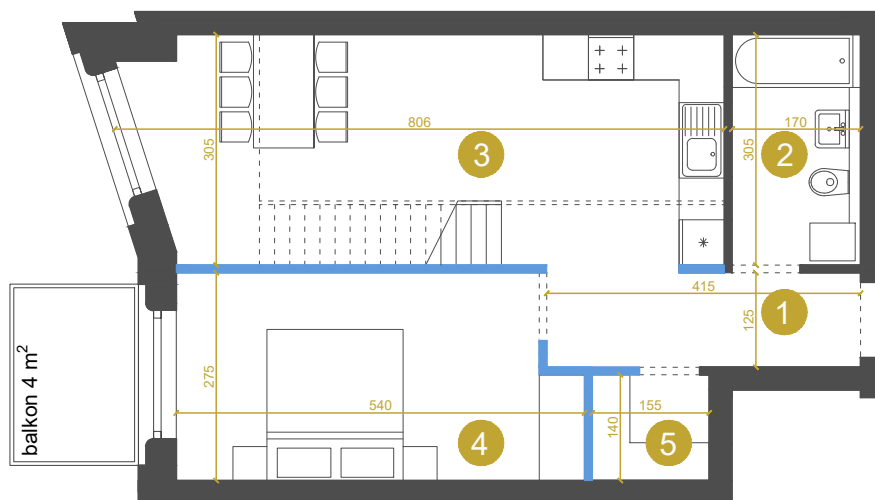


M-Ic-6.6 MIESZKANIE 2-POKOJOWE +ANTRESOLA 87,2 m²



Etap Ic



▲ wejście do mieszkania
 ■ ścianki działowe
 — możliwość zmiany / rezygnacji

Przedstawione wymiary dotyczą projektu koncepcyjnego.
 Docelowe wielkości mogą różnić się do ok. 10%

KONTAKT DO DZIAŁU SPRZEDAŻY: +48 509 241 540

info@osiedlevidok.com.pl

www.osiedlevidok.com.pl

M-Ic-6.6

Budynek	Ic
Piętro	6
Mieszkanie	6
Liczba pokoi	2

Pomieszczenia	
1. Przedpokój	5,1 m ²
2. Łazienka	5,1 m ²
3. Pokój dzienny z aneksem kuchennym	23,1 m ²
4. Sypialnia	14,1 m ²
5. Garderoba	2,1 m ²
6. Antresola	37,7 m ²
Powierzchnia użytkowa	87,2 m²