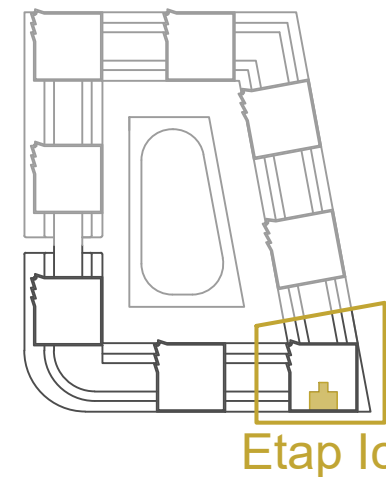
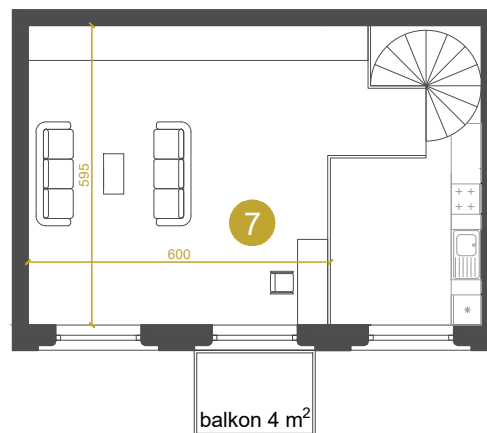
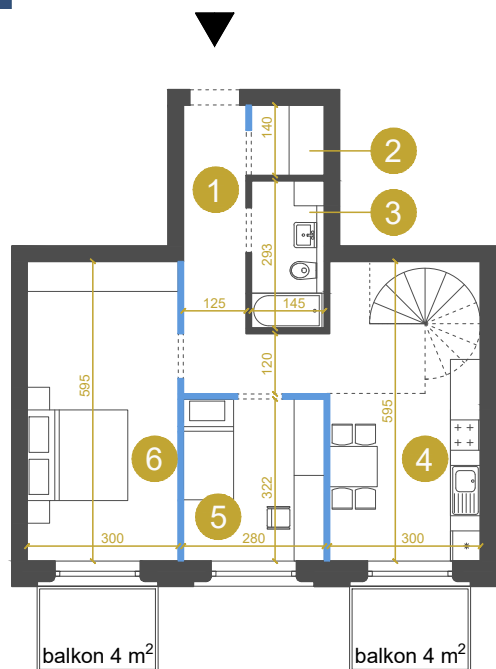
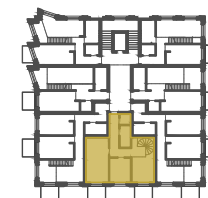


# M-Ic-6.4 MIESZKANIE 3-POKOJOWE +ANTRESOLA 98,9 m<sup>2</sup>



Etap Ic



## M-Ic-6.4

Budynek	Ic
Piętro	6
Mieszkanie	4
Liczba pokoi	3

### Pomieszczenia

1. Przedpokój	9,1 m <sup>2</sup>
2. Garderoba	2,0 m <sup>2</sup>
3. Łazienka	4,2 m <sup>2</sup>
4. Pokój dzienny z aneksem kuchennym	17,8 m <sup>2</sup>
5. Sypialnia 1	9,0 m <sup>2</sup>
6. Sypialnia 2	17,8 m <sup>2</sup>
7. Antresola	39,0 m <sup>2</sup>
<b>Powierzchnia użytkowa</b>	<b>98,9 m<sup>2</sup></b>



wejście do mieszkania



ścianki działowe  
możliwość zmiany / rezygnacji

Przedstawione wymiary dotyczą projektu koncepcyjnego.  
Docelowe wielkości mogą różnić się do ok. 10%

KONTAKT DO DZIAŁU SPRZEDAŻY: +48 509 241 540

info@osiedlevidok.com.pl

www.osiedlevidok.com.pl