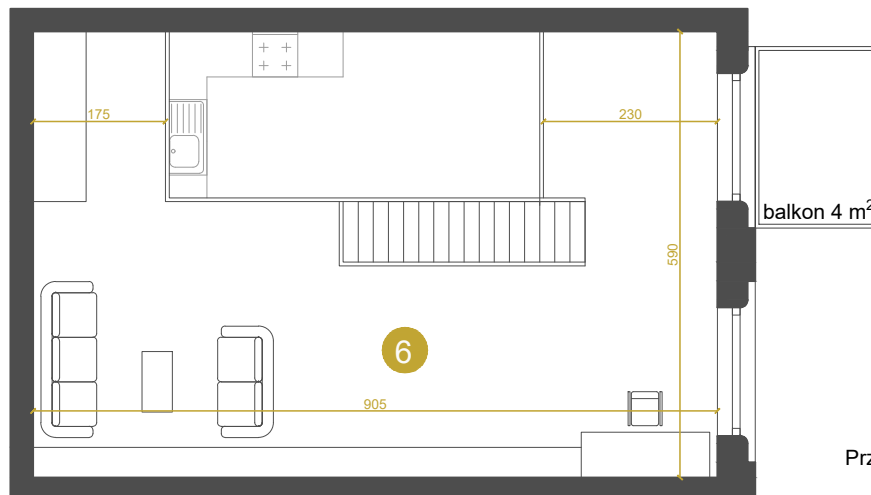
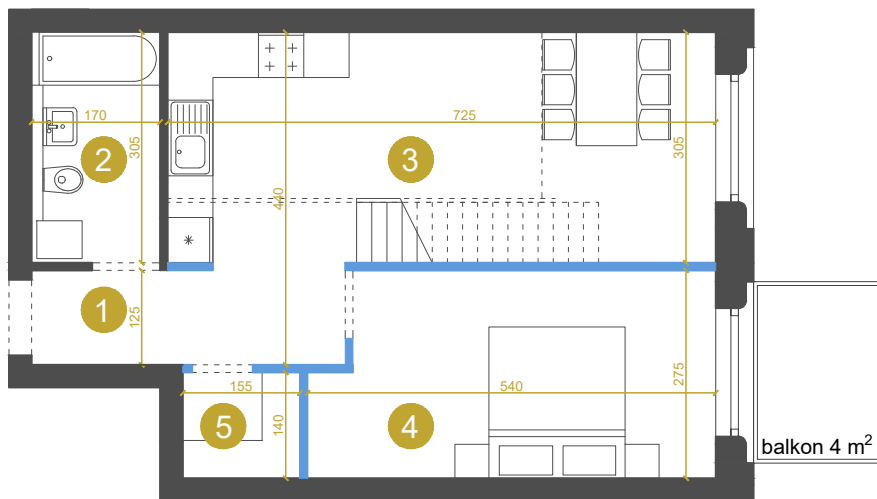


M-Ic-6.2 MIESZKANIE 2-POKOJOWE +ANTRESOLA 87,8 m²



wejście do mieszkania



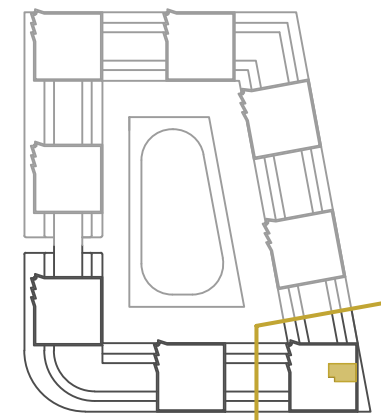
ścianki działowe
możliwość zmiany / rezygnacji

Przedstawione wymiary dotyczą projektu koncepcyjnego.
Docelowe wielkości mogą różnić się do ok. 10%

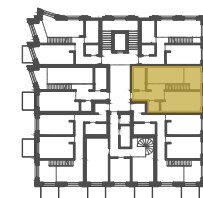
KONTAKT DO DZIAŁU SPRZEDAŻY: +48 509 241 540

info@osiedlevidok.com.pl

www.osiedlevidok.com.pl



Etap Ic



M-Ic-6.2

Budynek	Ic
Piętro	6
Mieszkanie	2
Liczba pokoi	2

Pomieszczenia

1. Przedpokój	5,1 m ²
2. Łazienka	5,1 m ²
3. Pokój dzienny z aneksem kuchennym	22,1 m ²
4. Sypialnia	14,1 m ²
5. Garderoba	2,1 m ²
6. Antresola	39,3 m ²
Powierzchnia użytkowa	87,8 m²