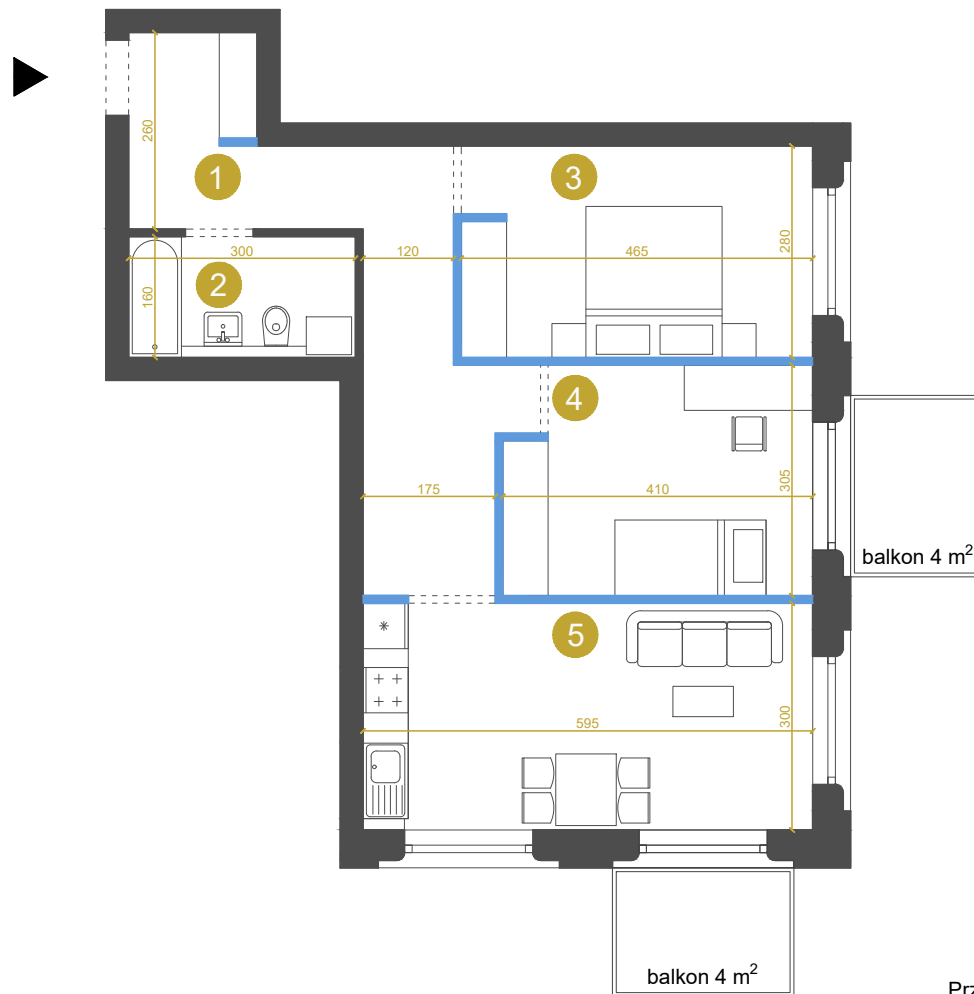


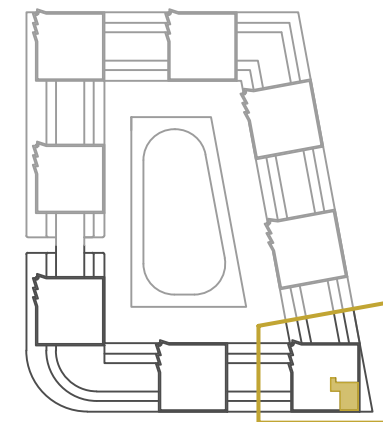


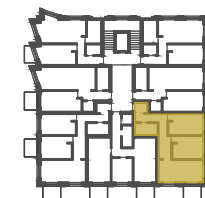
# M-Ic-4.3 MIESZKANIE 3-POKOJOWE 62,8 m<sup>2</sup>



 wejście do mieszkania  
 ścianki działowe  
 możliwość zmiany / rezygnacji



Etap Ic



## M-Ic-4.3

Budynek	Ic
Piętro	4
Mieszkanie	3
Liczba pokoi	3

### Pomieszczenia

1. Przedpokój	15,2 m <sup>2</sup>
2. Łazienka	4,8 m <sup>2</sup>
3. Sypialnia 1	13,0 m <sup>2</sup>
4. Sypialnia 2	12,0 m <sup>2</sup>
5. Pokój dzienny z aneksem kuchennym	17,8 m <sup>2</sup>

Przedstawione wymiary dotyczą projektu koncepcyjnego.  
Docelowe wielkości mogą różnić się do ok. 10%

KONTAKT DO DZIAŁU SPRZEDAŻY: +48 509 241 540

info@osiedlevidok.com.pl

www.osiedlevidok.com.pl

Powierzchnia użytkowa 62,8 m<sup>2</sup>