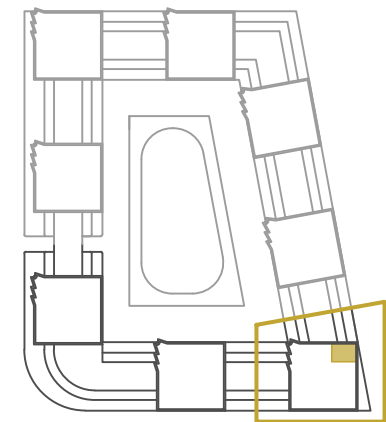
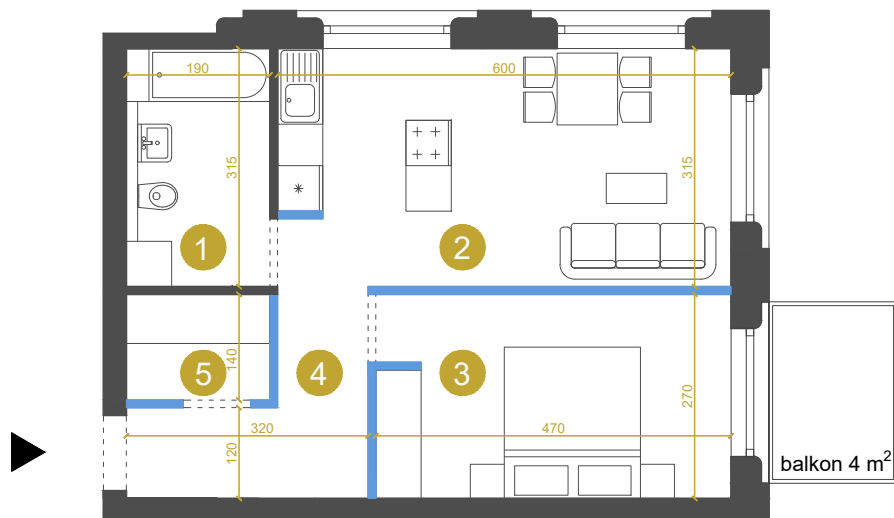
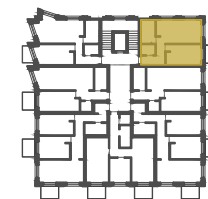


# M-Ic-4.1 MIESZKANIE 2-POKOJOWE 45,7 m<sup>2</sup>



Etap Ic



## M-Ic-4.1

Budynek	Ic
Piętro	4
Mieszkanie	1
Liczba pokoi	2

### Pomieszczenia

1. Łazienka	5,9 m <sup>2</sup>
2. Pokój dzienny z aneksem kuchennym	17,7 m <sup>2</sup>
3. Sypialnia	12,7 m <sup>2</sup>
4. Przedpokój	6,8 m <sup>2</sup>
5. Garderoba	2,6 m <sup>2</sup>

Powierzchnia użytkowa 45,7 m<sup>2</sup>

▲ wejście do mieszkania  
— ścianki działowe  
— możliwość zmiany / rezygnacji

Przedstawione wymiary dotyczą projektu koncepcyjnego.  
Docelowe wielkości mogą różnić się do ok. 10%

KONTAKT DO DZIAŁU SPRZEDAŻY: +48 509 241 540

info@osiedlevidok.com.pl

www.osiedlevidok.com.pl