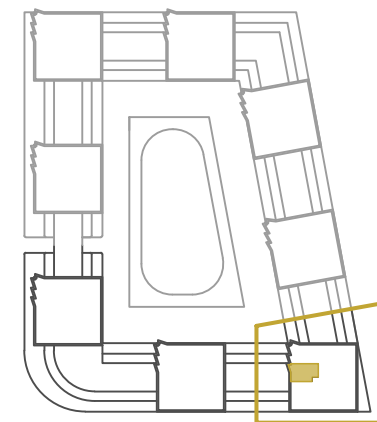
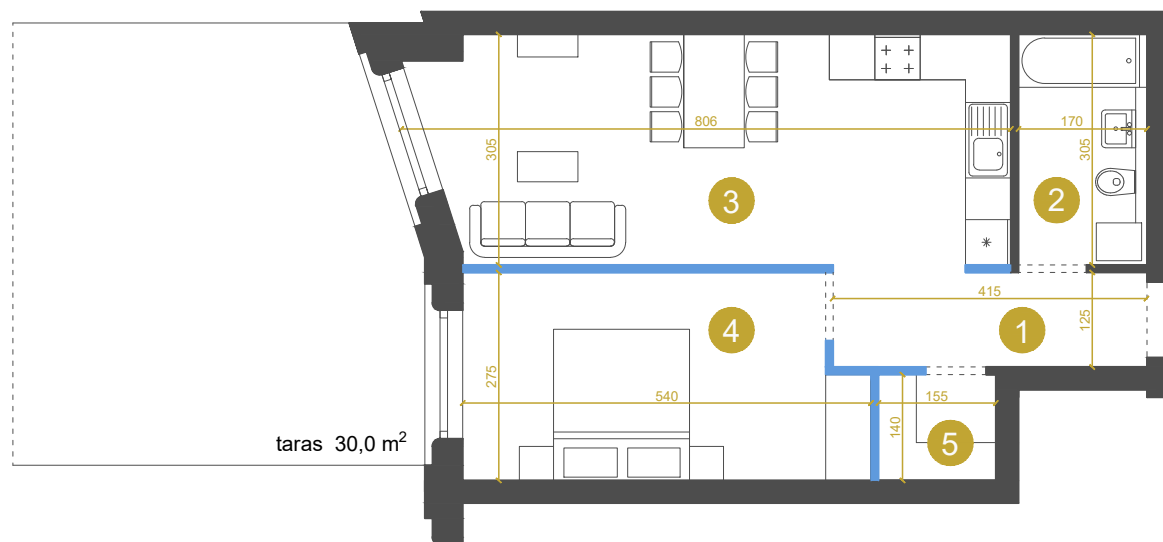
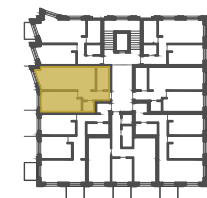


# M-Ic-3.6 MIESZKANIE 2-POKOJOWE 49,5 m<sup>2</sup>



Etap Ic



- ▲ wejście do mieszkania
- ▲ ścianki działowe  
możliwość zmiany / rezygnacji

Przedstawione wymiary dotyczą projektu koncepcyjnego.  
Docelowe wielkości mogą różnić się do ok. 10%

KONTAKT DO DZIAŁU SPRZEDAŻY: +48 509 241 540

info@osiedlevidok.com.pl

www.osiedlevidok.com.pl

## M-Ic-3.6

Budynek	Ic
Piętro	3
Mieszkanie	6
Liczba pokoi	2

Pomieszczenia	
1. Przedpokój	5,1 m <sup>2</sup>
2. Łazienka	5,1 m <sup>2</sup>
3. Pokój dzienny z aneksem kuchennym	23,1 m <sup>2</sup>
4. Sypialnia	14,1 m <sup>2</sup>
5. Garderoba	2,1 m <sup>2</sup>

Powierzchnia użytkowa 49,5 m<sup>2</sup>