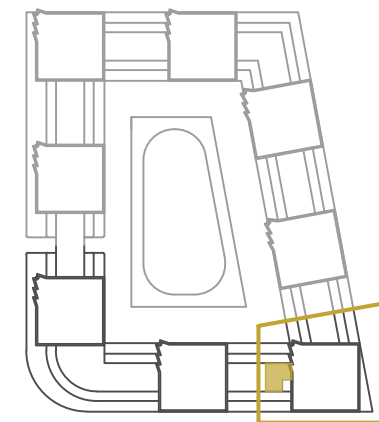
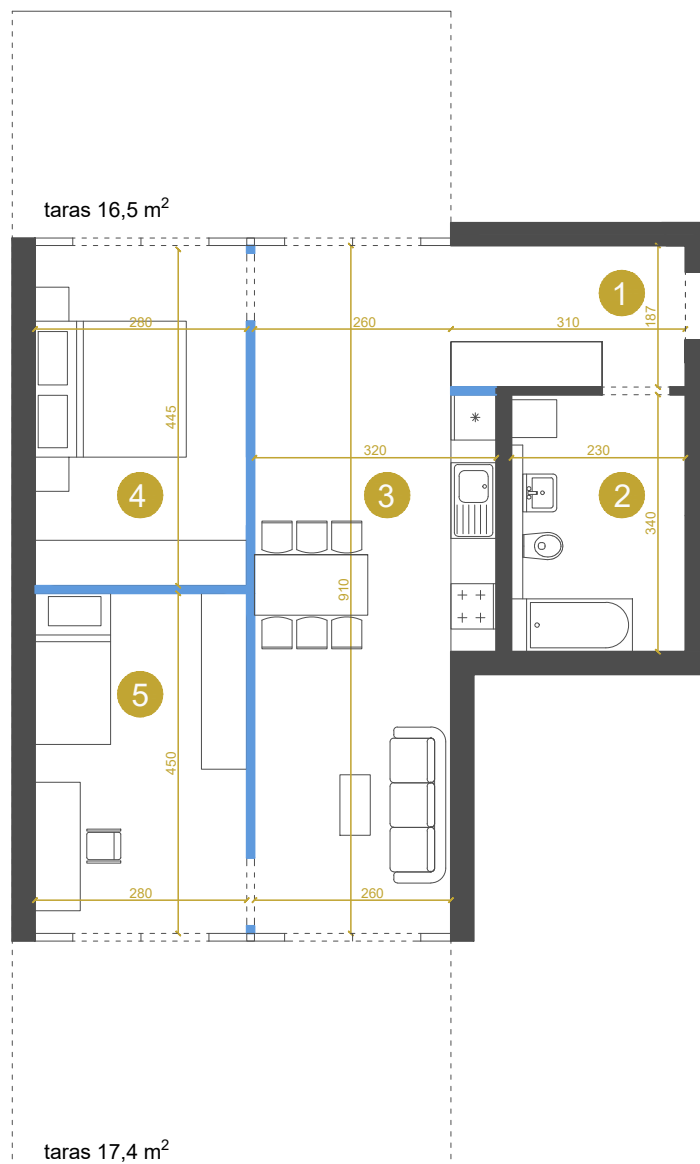
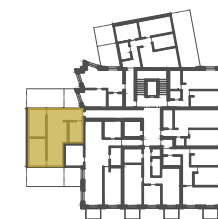


# M-Ic-2.7 MIESZKANIE 3-POKOJOWE 64,3 m<sup>2</sup>



Etap Ic



wejście do mieszkania



ścianki działowe  
możliwość zmiany / rezygnacji

Przedstawione wymiary dotyczą projektu koncepcyjnego.

Docelowe wielkości mogą różnić się do ok. 10%

KONTAKT DO DZIAŁU SPRZEDAŻY: +48 509 241 540

info@osiedlevidok.com.pl

www.osiedlevidok.com.pl

## M-Ic-2.7

Budynek	Ic
Piętro	2
Mieszkanie	7
Liczba pokoi	3

### Pomieszczenia

1. Przedpokój	5,8 m <sup>2</sup>
2. Łazienka	7,8 m <sup>2</sup>
3. Pokój dzienny z aneksem kuchennym	25,7 m <sup>2</sup>
4. Sypialnia 1	12,6 m <sup>2</sup>
5. Sypialnia 2	12,4 m <sup>2</sup>

Powierzchnia użytkowa 64,3 m<sup>2</sup>