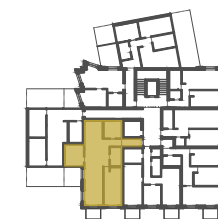
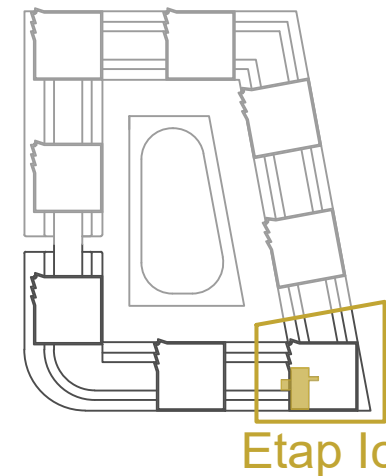
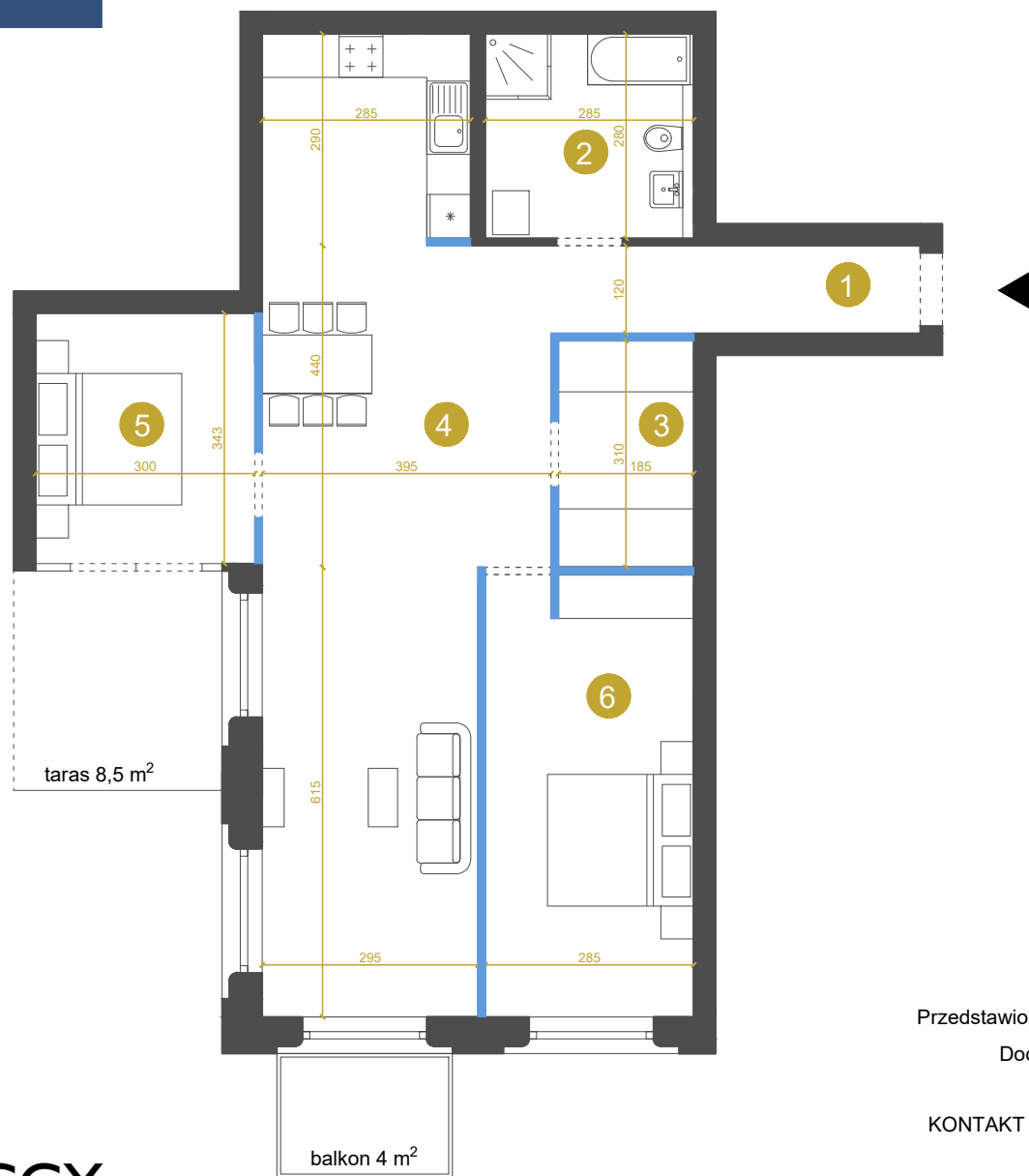


M-Ic-2.6 MIESZKANIE 3-POKOJOWE 90,9 m²



M-Ic-2.6

Budynek	Ic
Piętro	2
Mieszkanie	6
Liczba pokoi	3

Pomieszczenia

1. Przedpokój	6,0 m ²
2. Łazienka	8,0 m ²
3. Garderoba	5,7 m ²
4. Pokój dzienny z aneksem kuchennym	43,7 m ²
5. Sypialnia 1	10,3 m ²
6. Sypialnia 2	17,2 m ²
Powierzchnia użytkowa	90,9 m²

Przedstawione wymiary dotyczą projektu koncepcyjnego.
Docelowe wielkości mogą różnić się do ok. 10%

KONTAKT DO DZIAŁU SPRZEDAŻY: +48 509 241 540

info@osiedlevidok.com.pl

www.osiedlevidok.com.pl