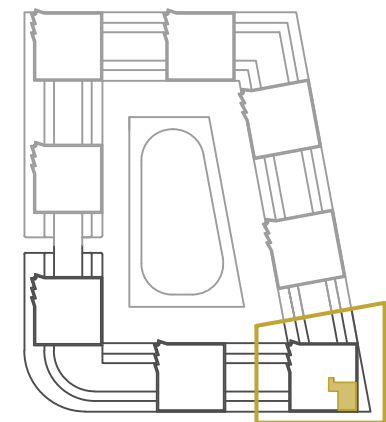
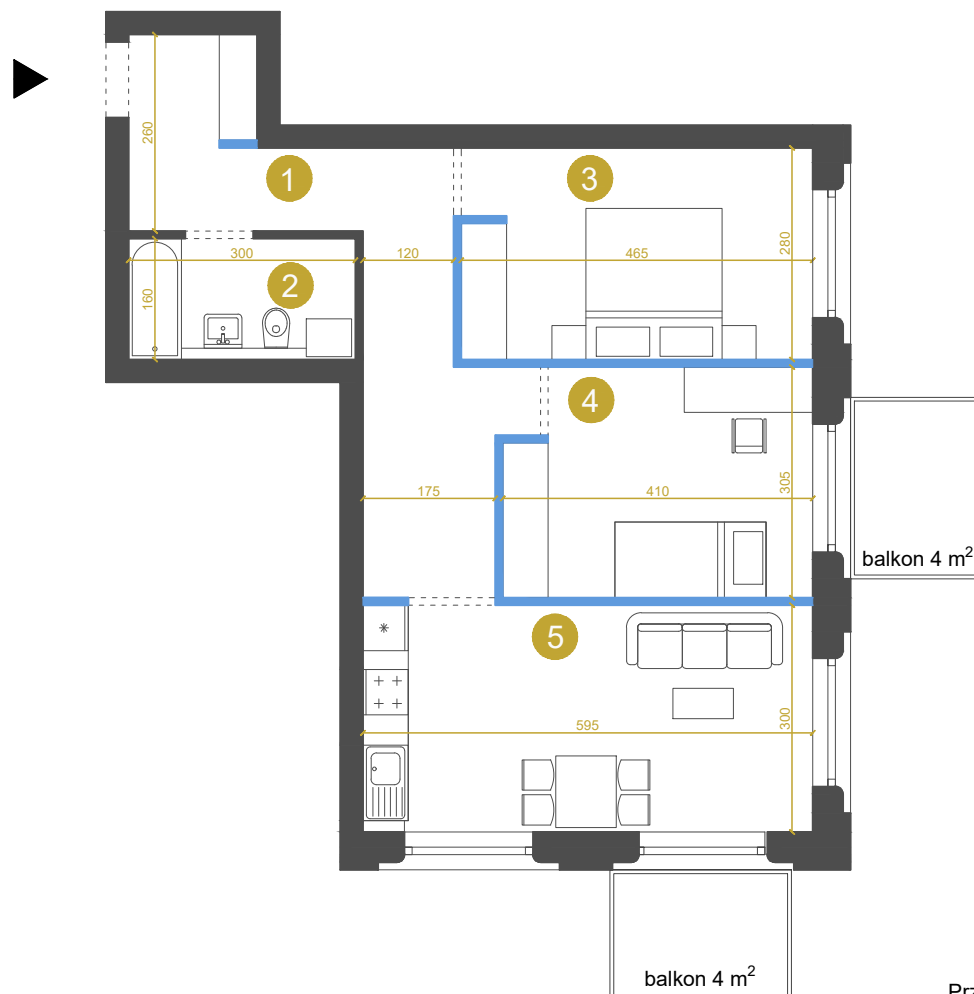
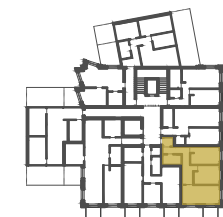


M-Ic-2.4 MIESZKANIE 3-POKOJOWE 62,8 m²



Etap Ic



M-Ic-2.4

| | |
|--------------|----|
| Budynek | Ic |
| Piętro | 2 |
| Mieszkanie | 4 |
| Liczba pokoi | 3 |

Pomieszczenia

| | |
|---|---------------------|
| 1. Przedpokój | 15,2 m ² |
| 2. Łazienka | 4,8 m ² |
| 3. Sypialnia 1 | 13,0 m ² |
| 4. Sypialnia 2 | 12,0 m ² |
| 5. Pokój dzienny z aneksem kuchennym | 17,8 m ² |

Przedstawione wymiary dotyczą projektu koncepcyjnego.
Docelowe wielkości mogą różnić się do ok. 10%

KONTAKT DO DZIAŁU SPRZEDAŻY: +48 509 241 540

info@osiedlevidok.com.pl

www.osiedlevidok.com.pl

Powierzchnia użytkowa 62,8 m²