

M-Ic-2.1 MIESZKANIE 4-POKOJOWE 66,0 m²



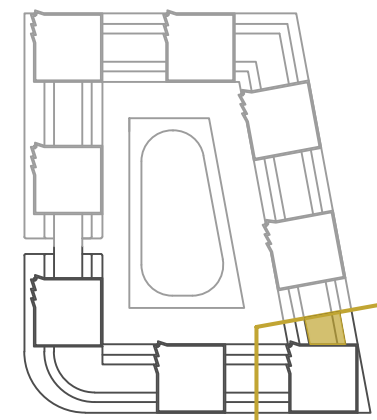
▲ wejście do mieszkania
 ▲ ścianki działowe
 — możliwość zmiany / rezygnacji

Przedstawione wymiary dotyczą projektu koncepcyjnego.
 Docelowe wielkości mogą różnić się do ok. 10%

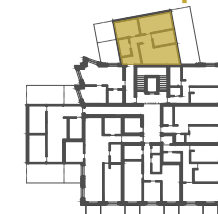
KONTAKT DO DZIAŁU SPRZEDAŻY: +48 509 241 540

info@osiedlevidok.com.pl

www.osiedlevidok.com.pl



Etap Ic



M-Ic-2.1

Budynek	Ic
Piętro	2
Mieszkanie	1
Liczba pokoi	4

Pomieszczenia

1. Przedpokój	10,4 m ²
2. Łazienka	4,7 m ²
3. Sypialnia 1	10,1 m ²
4. Sypialnia 2	14,1 m ²
5. Sypialnia 3	7,8 m ²
6. Pokój dzienny	12,6 m ²

z aneksem kuchennym
 Powierzchnia użytkowa 66,0 m²