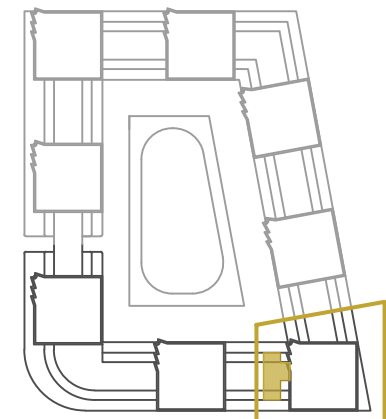
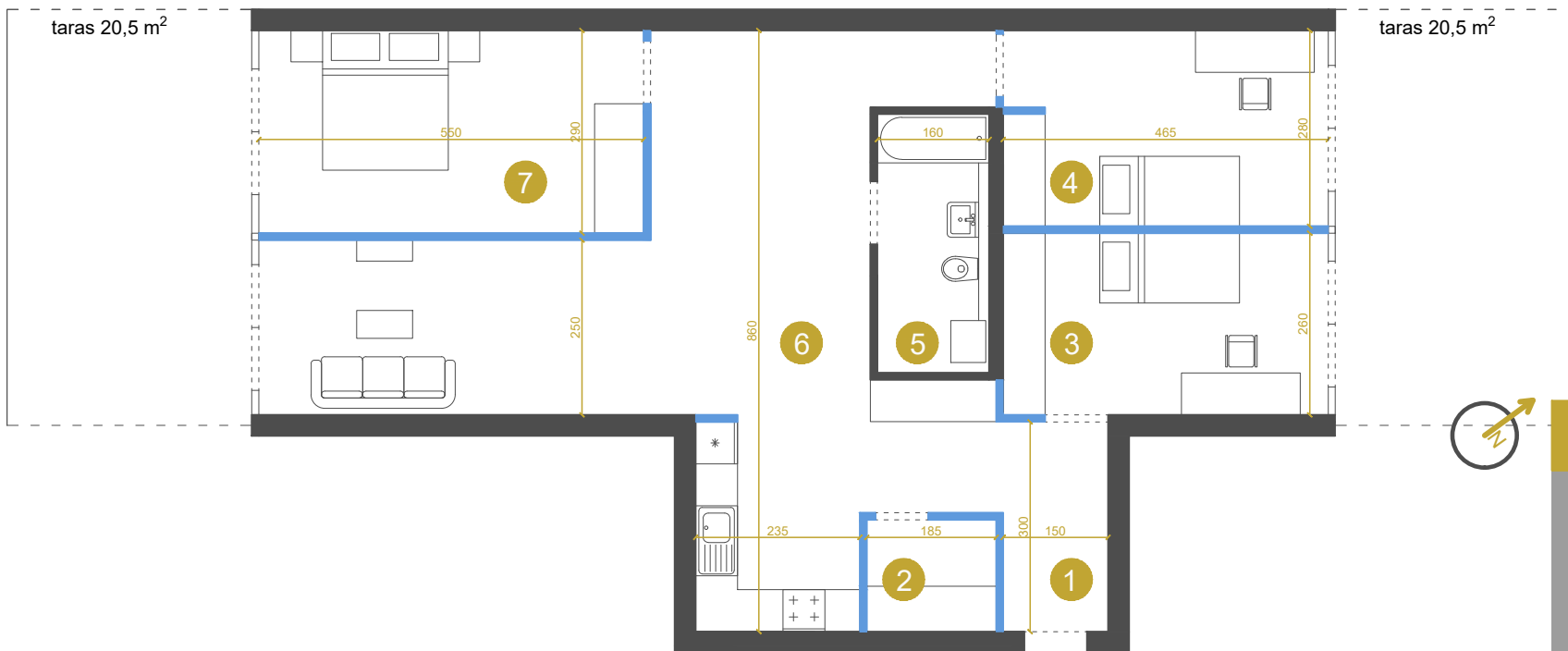
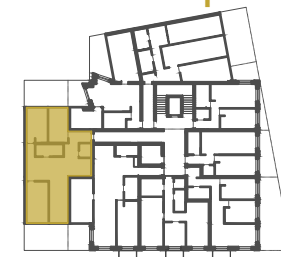


# M-Ic-1.7 MIESZKANIE 4-POKOJOWE 98,4 m<sup>2</sup>



Etap Ic



## M-Ic-1.7

Budynek	Ic
Piętro	1
Mieszkanie	7
Liczba pokoi	4

### Pomieszczenia

1. Przedpokój	8,2 m <sup>2</sup>
2. Garderoba	2,9 m <sup>2</sup>
3. Sypialnia 1	12,0 m <sup>2</sup>
4. Sypialnia 2	12,9 m <sup>2</sup>
5. Łazienka	5,9 m <sup>2</sup>
6. Pokój dzienny z aneksem kuchennym	40,6 m <sup>2</sup>
7. Sypialnia 3	15,9 m <sup>2</sup>
<b>Powierzchnia użytkowa</b>	<b>98,4 m<sup>2</sup></b>

wejście do mieszkania

ścianki działowe  
możliwość zmiany / rezygnacji

Przedstawione wymiary dotyczą projektu koncepcyjnego.  
Docelowe wielkości mogą różnić się do ok. 10%

KONTAKT DO DZIAŁU SPRZEDAŻY: +48 509 241 540

info@osiedlevidok.com.pl

www.osiedlevidok.com.pl