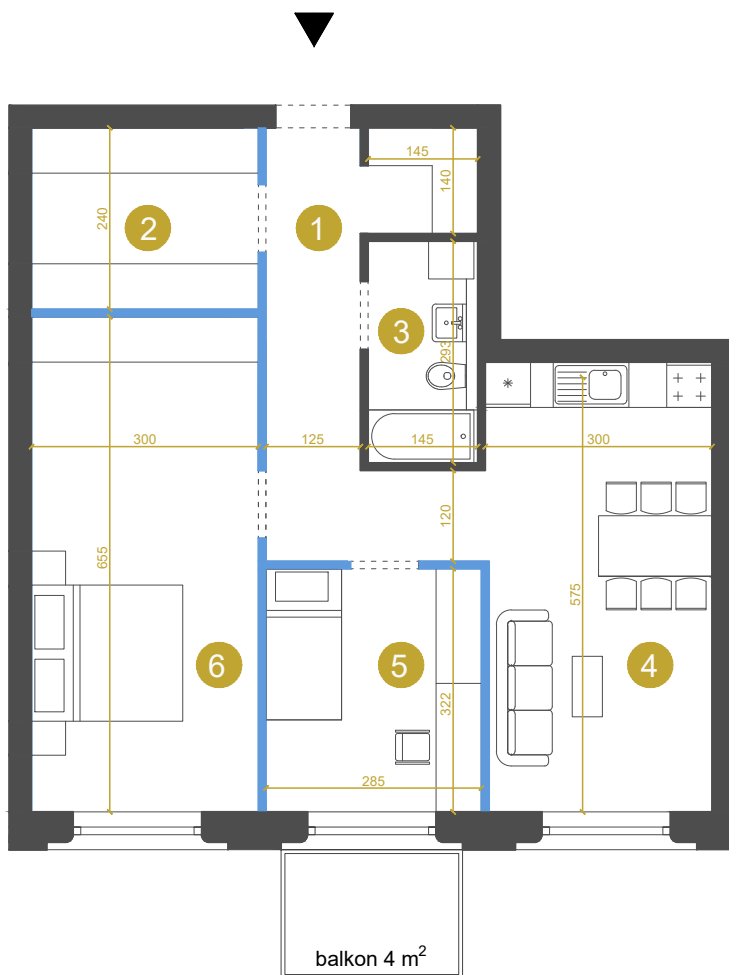


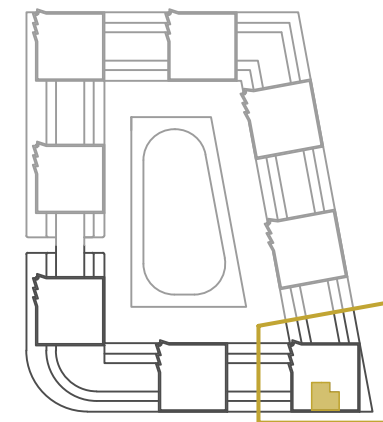


M-Ic-1.5 MIESZKANIE 3-POKOJOWE 69,0 m²



 wejście do mieszkania
 ścianki działowe
 możliwość zmiany / rezygnacji



Etap Ic



M-Ic-1.5

Budynek	Ic
Piętro	1
Mieszkanie	5
Liczba pokoi	3

Pomieszczenia	
1. Przedpokój	11,3 m ²
2. Garderoba	7,2 m ²
3. Łazienka	4,2 m ²
4. Pokój dzienny z aneksem kuchennym	17,5 m ²
5. Sypialnia 1	9,2 m ²
6. Sypialnia 2	19,6 m ²
Powierzchnia użytkowa	69,0 m²

Przedstawione wymiary dotyczą projektu koncepcyjnego.
Docelowe wielkości mogą różnić się do ok. 10%

KONTAKT DO DZIAŁU SPRZEDAŻY: +48 509 241 540

info@osiedlevidok.com.pl

www.osiedlevidok.com.pl