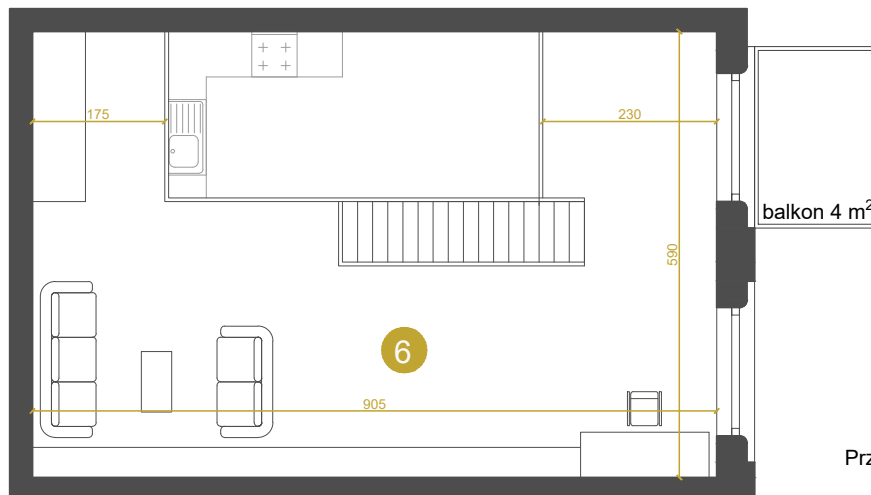
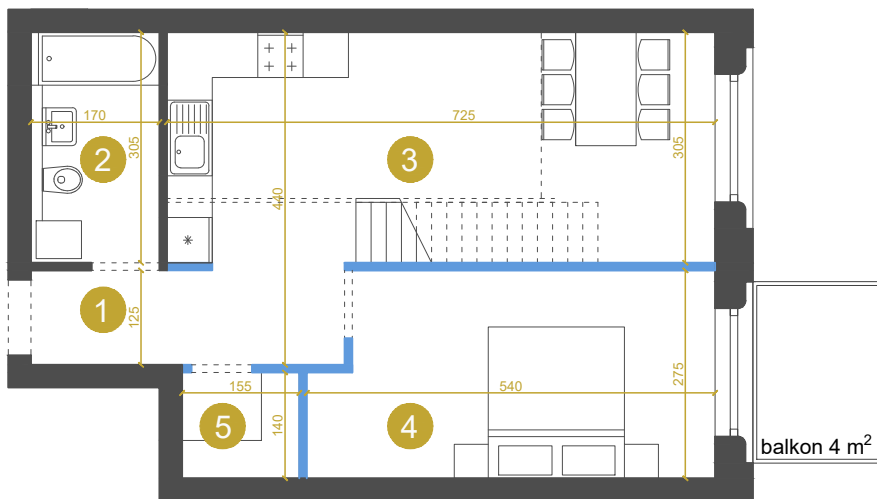


# M-Ib-6.7 MIESZKANIE 2-POKOJOWE +ANTRESOLA 87,8 m<sup>2</sup>



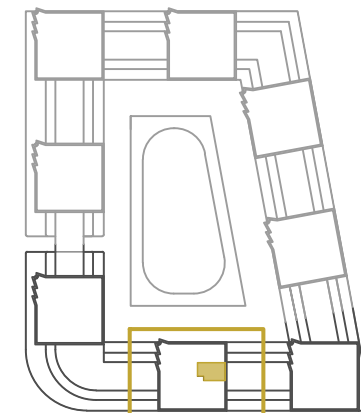
▲ wejście do mieszkania  
— ścianki działowe  
możliwość zmiany / rezygnacji

Przedstawione wymiary dotyczą projektu koncepcyjnego.  
Docelowe wielkości mogą różnić się do ok. 10%

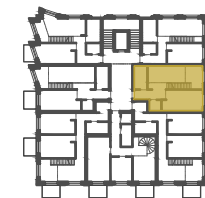
KONTAKT DO DZIAŁU SPRZEDAŻY: +48 509 241 540

info@osiedlevidok.com.pl

www.osiedlevidok.com.pl



Etap Ib



## M-Ib-6.7

Budynek	Ib
Piętro	6
Mieszkanie	7
Liczba pokoi	2

Pomieszczenia	
1. Przedpokój	5,1 m <sup>2</sup>
2. Łazienka	5,1 m <sup>2</sup>
3. Pokój dzienny z aneksem kuchennym	22,1 m <sup>2</sup>
4. Sypialnia	14,1 m <sup>2</sup>
5. Garderoba	2,1 m <sup>2</sup>
6. Antresola	39,3 m <sup>2</sup>
<b>Powierzchnia użytkowa</b>	<b>87,8 m<sup>2</sup></b>