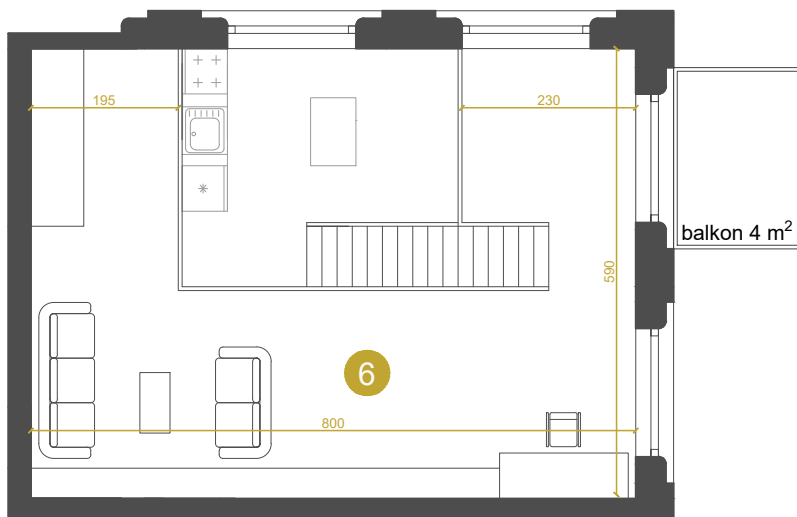
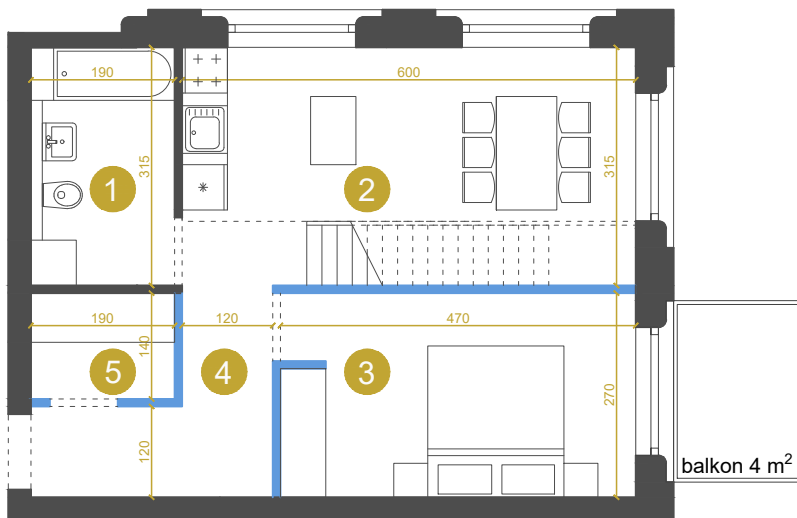


M-Ib-6.6 MIESZKANIE 2-POKOJOWE +ANTRESOLA 80,2 m²



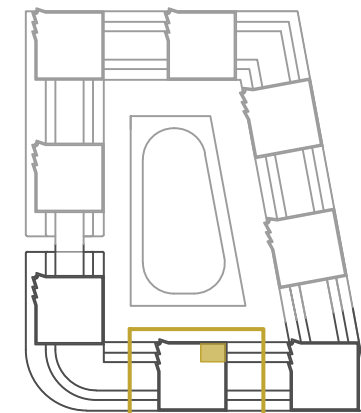
▲ wejście do mieszkania
— ścianki działowe
— możliwość zmiany / rezygnacji

Przedstawione wymiary dotyczą projektu koncepcyjnego.
Docelowe wielkości mogą różnić się do ok. 10%

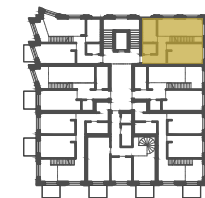
KONTAKT DO DZIAŁU SPRZEDAŻY: +48 509 241 540

info@osiedlevidok.com.pl

www.osiedlevidok.com.pl



Etap Ib



M-Ib-6.6

Budynek	Ib
Piętro	6
Mieszkanie	6
Liczba pokoi	2

Pomieszczenia

1. Łazienka	5,9 m ²
2. Pokój dzienny z aneksem kuchennym	17,7 m ²
3. Sypialnia	12,7 m ²
4. Przedpokój	6,8 m ²
5. Garderoba	2,6 m ²
6. Antresola	34,5 m ²
Powierzchnia użytkowa	80,2 m²