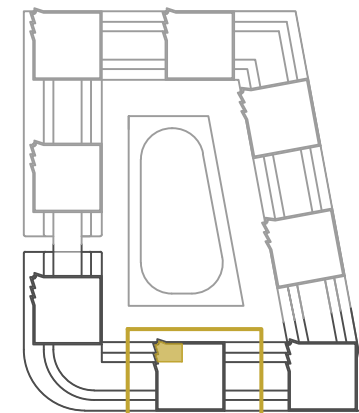
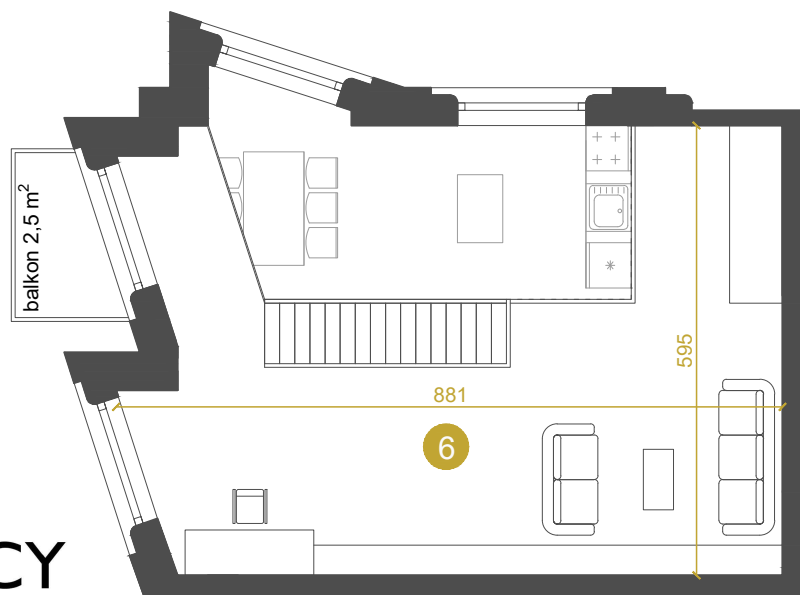
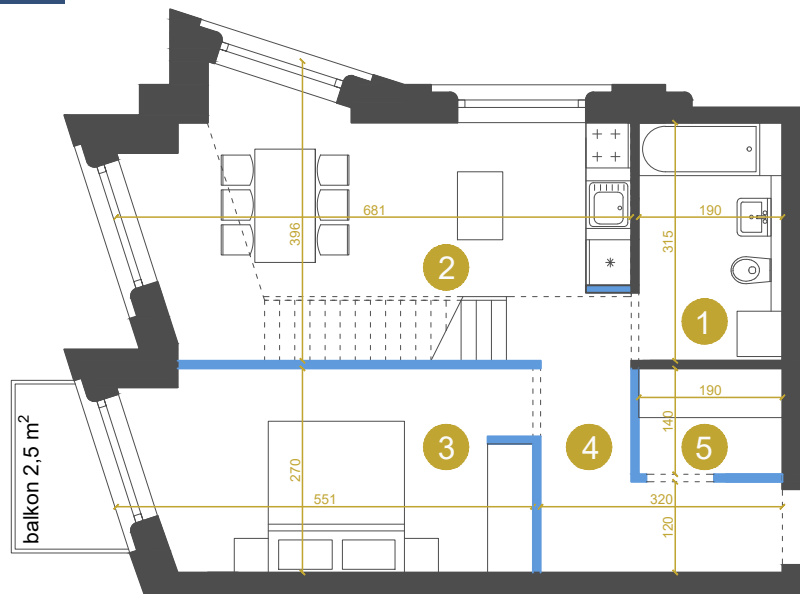
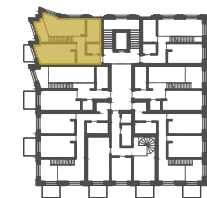


# M-Ib-6.5 MIESZKANIE 2-POKOJOWE +ANTRESOLA 83,0 m<sup>2</sup>



Etap Ib



▲ wejście do mieszkania  
ścianki działowe  
możliwość zmiany / rezygnacji

Przedstawione wymiary dotyczą projektu koncepcyjnego.  
Docelowe wielkości mogą różnić się do ok. 10%

KONTAKT DO DZIAŁU SPRZEDAŻY: +48 509 241 540

info@osiedlevidok.com.pl

www.osiedlevidok.com.pl

## M-Ib-6.5

Budynek	Ib
Piętro	6
Mieszkanie	5
Liczba pokoi	2

### Pomieszczenia

1. Łazienka	5,9 m <sup>2</sup>
2. Pokój dzienny z aneksem kuchennym	19,6 m <sup>2</sup>
3. Sypialnia	13,7 m <sup>2</sup>
4. Przedpokój	6,6 m <sup>2</sup>
5. Garderoba	2,8 m <sup>2</sup>
6. Antresola	34,4 m <sup>2</sup>
<b>Powierzchnia użytkowa</b>	<b>83,0 m<sup>2</sup></b>