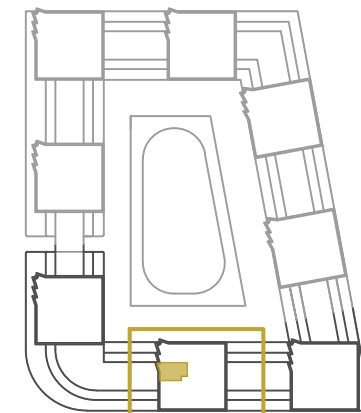
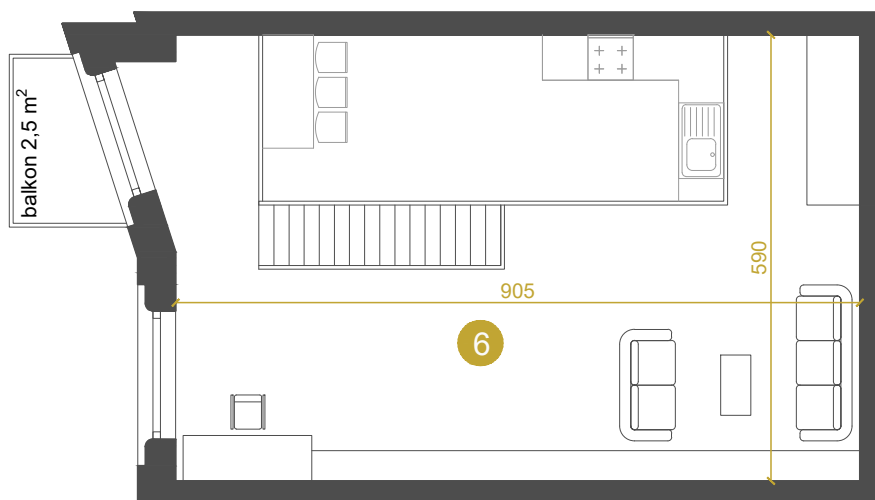
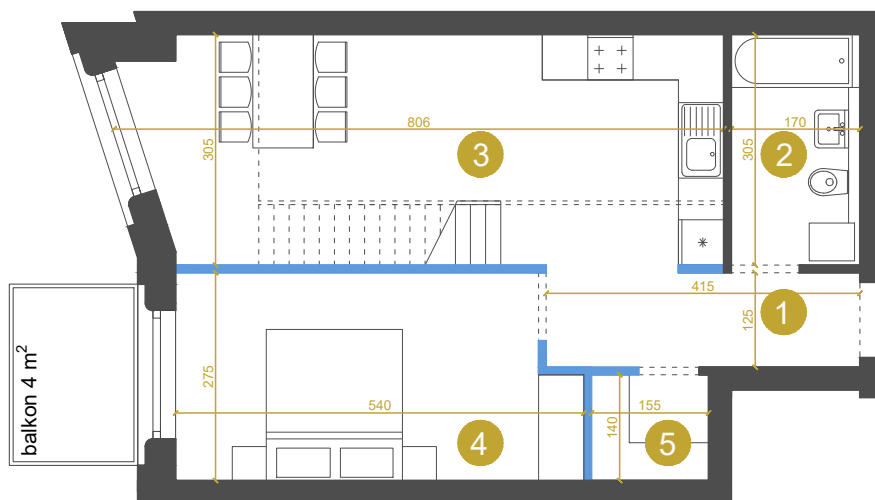


# M-Ib-6.4 MIESZKANIE 2-POKOJOWE +ANTRESOLA 87,2 m<sup>2</sup>



Etap Ib



▲ wejście do mieszkania  
 ▲ ścianki działowe  
 — możliwość zmiany / rezygnacji

Przedstawione wymiary dotyczą projektu koncepcyjnego.  
 Docelowe wielkości mogą różnić się do ok. 10%

KONTAKT DO DZIAŁU SPRZEDAŻY: +48 509 241 540

info@osiedlevidok.com.pl

www.osiedlevidok.com.pl

M-Ib-6.4	
Budynek	Ib
Piętro	6
Mieszkanie	4
Liczba pokoi	2
Pomieszczenia	
1. Przedpokój	5,1 m <sup>2</sup>
2. Łazienka	5,1 m <sup>2</sup>
3. Pokój dzienny	23,1 m <sup>2</sup>
z aneksem kuchennym	
4. Sypialnia	14,1 m <sup>2</sup>
5. Garderoba	2,1 m <sup>2</sup>
6. Antresola	37,7 m <sup>2</sup>
<b>Powierzchnia użytkowa</b>	<b>87,2 m<sup>2</sup></b>