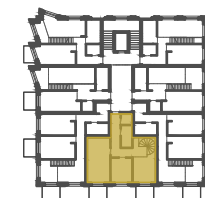
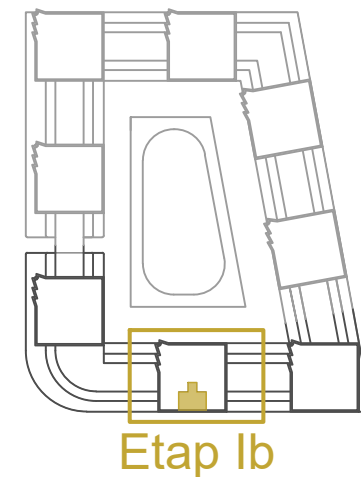
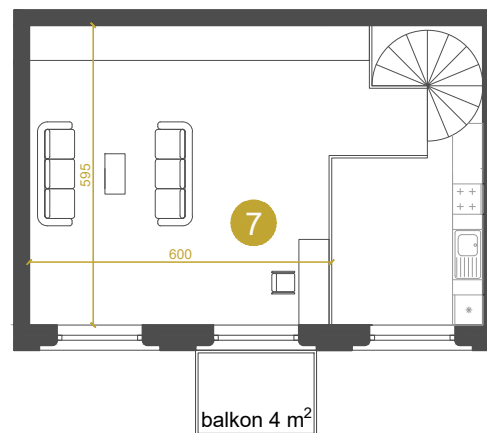
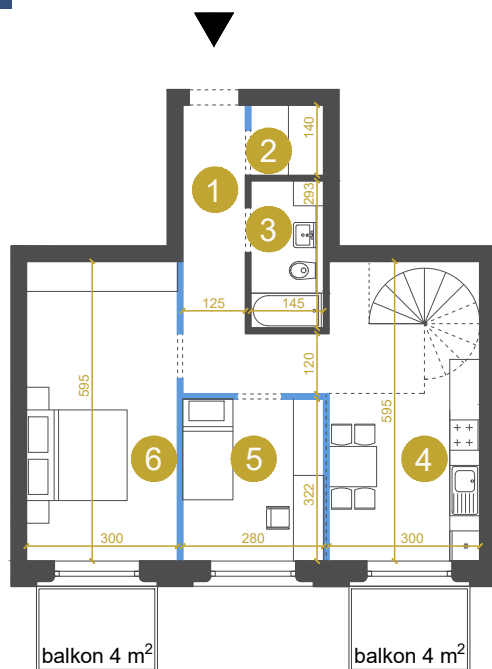


M-Ib-6.2 MIESZKANIE 3-POKOJOWE +ANTRESOLA 98,9 m²



M-Ib-6.2

Budynek	Ib
Piętro	6
Mieszkanie	2
Liczba pokoi	3

Pomieszczenia	
1. Przedpokój	9,1 m ²
2. Garderoba	2,0 m ²
3. Łazienka	4,2 m ²
4. Pokój dzienny z aneksem kuchennym	17,8 m ²
5. Sypialnia 1	9,0 m ²
6. Sypialnia 2	17,8 m ²
7. Antresola	39,0 m ²
Powierzchnia użytkowa	98,9 m²

▲ wejście do mieszkania
— ścianki działowe
możliwość zmiany / rezygnacji

Przedstawione wymiary dotyczą projektu koncepcyjnego.
Docelowe wielkości mogą różnić się do ok. 10%

KONTAKT DO DZIAŁU SPRZEDAŻY: +48 509 241 540

info@osiedlevidok.com.pl

www.osiedlevidok.com.pl