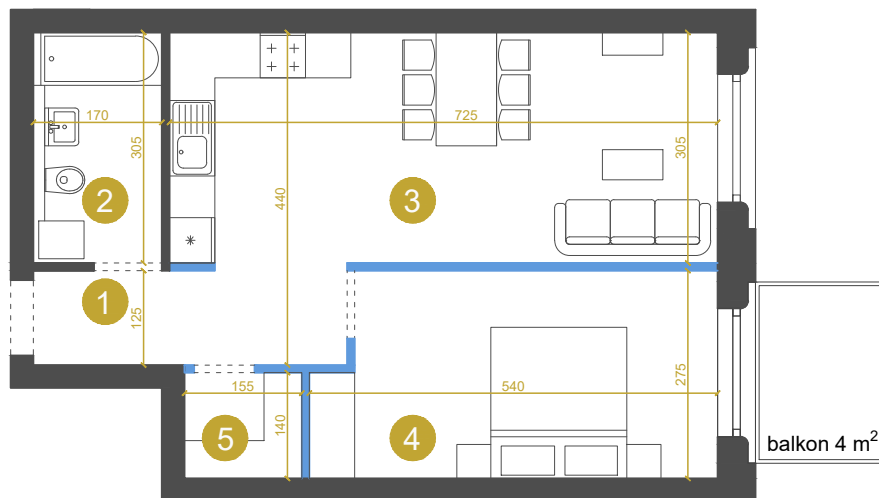


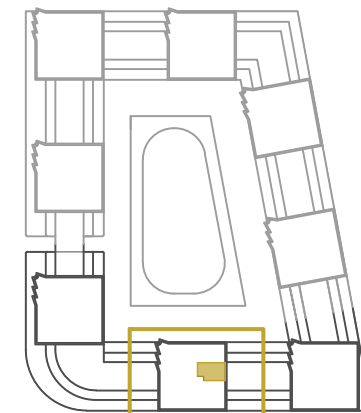
# M-Ib-4.7 MIESZKANIE 2-POKOJOWE 48,5 m<sup>2</sup>



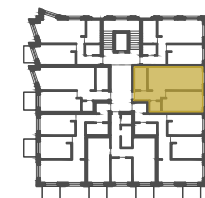
wejście do mieszkania



ścianki działowe  
możliwość zmiany / rezygnacji



Etap Ib



## M-Ib-4.7

Budynek	Ib
Piętro	4
Mieszkanie	7
Liczba pokoi	2

### Pomieszczenia

1. Przedpokój	5,1 m <sup>2</sup>
2. Łazienka	5,1 m <sup>2</sup>
3. Pokój dzienny z aneksem kuchennym	22,1 m <sup>2</sup>
4. Sypialnia	14,1 m <sup>2</sup>
5. Garderoba	2,1 m <sup>2</sup>

Powierzchnia użytkowa 48,5 m<sup>2</sup>

Przedstawione wymiary dotyczą projektu koncepcyjnego.

Docelowe wielkości mogą różnić się do ok. 10%

KONTAKT DO DZIAŁU SPRZEDAŻY: +48 509 241 540

info@osiedlevidok.com.pl

www.osiedlevidok.com.pl