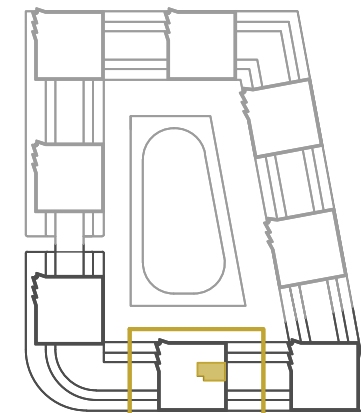
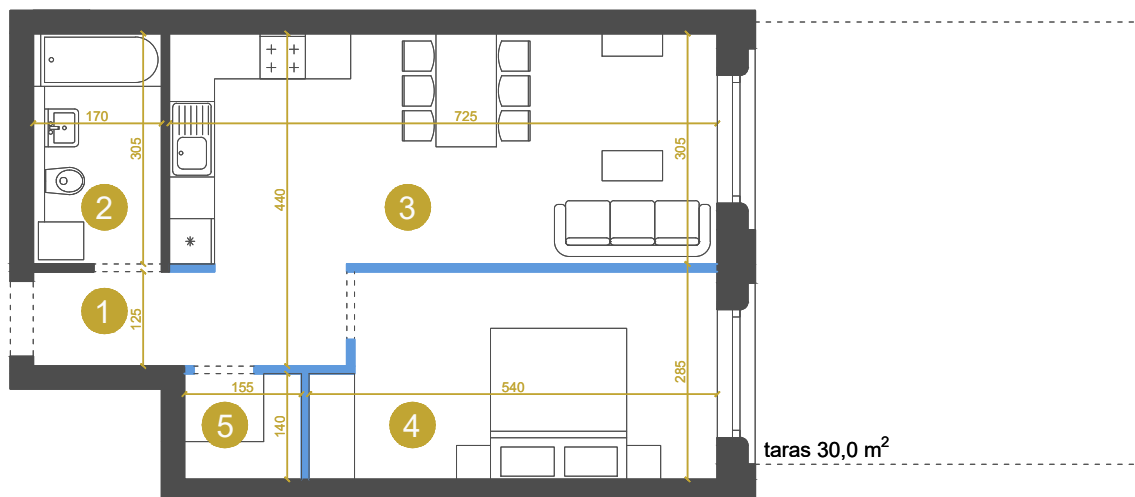
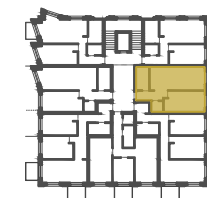


M-Ib-3.7 MIESZKANIE 2-POKOJOWE 48,5 m²



Etap Ib



wejście do mieszkania



ścianki działowe
możliwość zmiany / rezygnacji

Przedstawione wymiary dotyczą projektu koncepcyjnego.

Docelowe wielkości mogą różnić się do ok. 10%

KONTAKT DO DZIAŁU SPRZEDAŻY: +48 509 241 540

info@osiedlevidok.com.pl

www.osiedlevidok.com.pl

M-Ib-3.7

Budynek	Ib
Piętro	3
Mieszkanie	7
Liczba pokoi	2

Pomieszczenia

1. Przedpokój	5,1 m ²
2. Łazienka	5,1 m ²
3. Pokój dzienny z aneksem kuchennym	22,1 m ²
4. Sypialnia	14,1 m ²
5. Garderoba	2,1 m ²

Powierzchnia użytkowa 48,5 m²