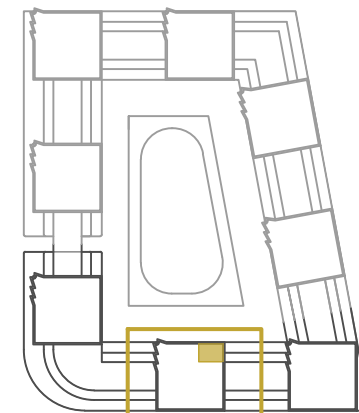
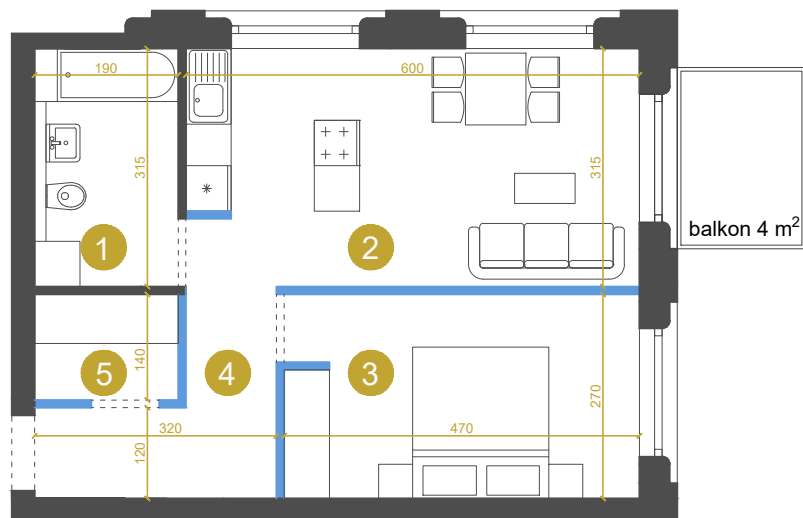
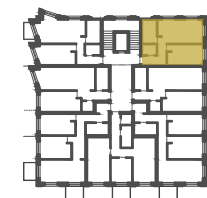


M-Ib-3.6 MIESZKANIE 2-POKOJOWE 45,7 m²



Etap Ib



M-Ib-3.6

Budynek	Ib
Piętro	3
Mieszkanie	6
Liczba pokoi	2

Pomieszczenia

1. Łazienka	5,9 m ²
2. Pokój dzienny z aneksem kuchennym	17,7 m ²
3. Sypialnia	12,7 m ²
4. Przedpokój	6,8 m ²
5. Garderoba	2,6 m ²

Powierzchnia użytkowa 45,7 m²

▲ wejście do mieszkania
— ścianki działowe
możliwość zmiany / rezygnacji

Przedstawione wymiary dotyczą projektu koncepcyjnego.
Docelowe wielkości mogą różnić się do ok. 10%

KONTAKT DO DZIAŁU SPRZEDAŻY: +48 509 241 540

info@osiedlevidok.com.pl

www.osiedlevidok.com.pl