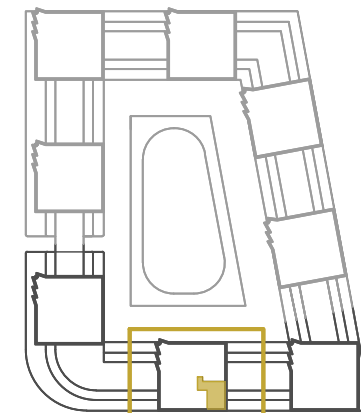
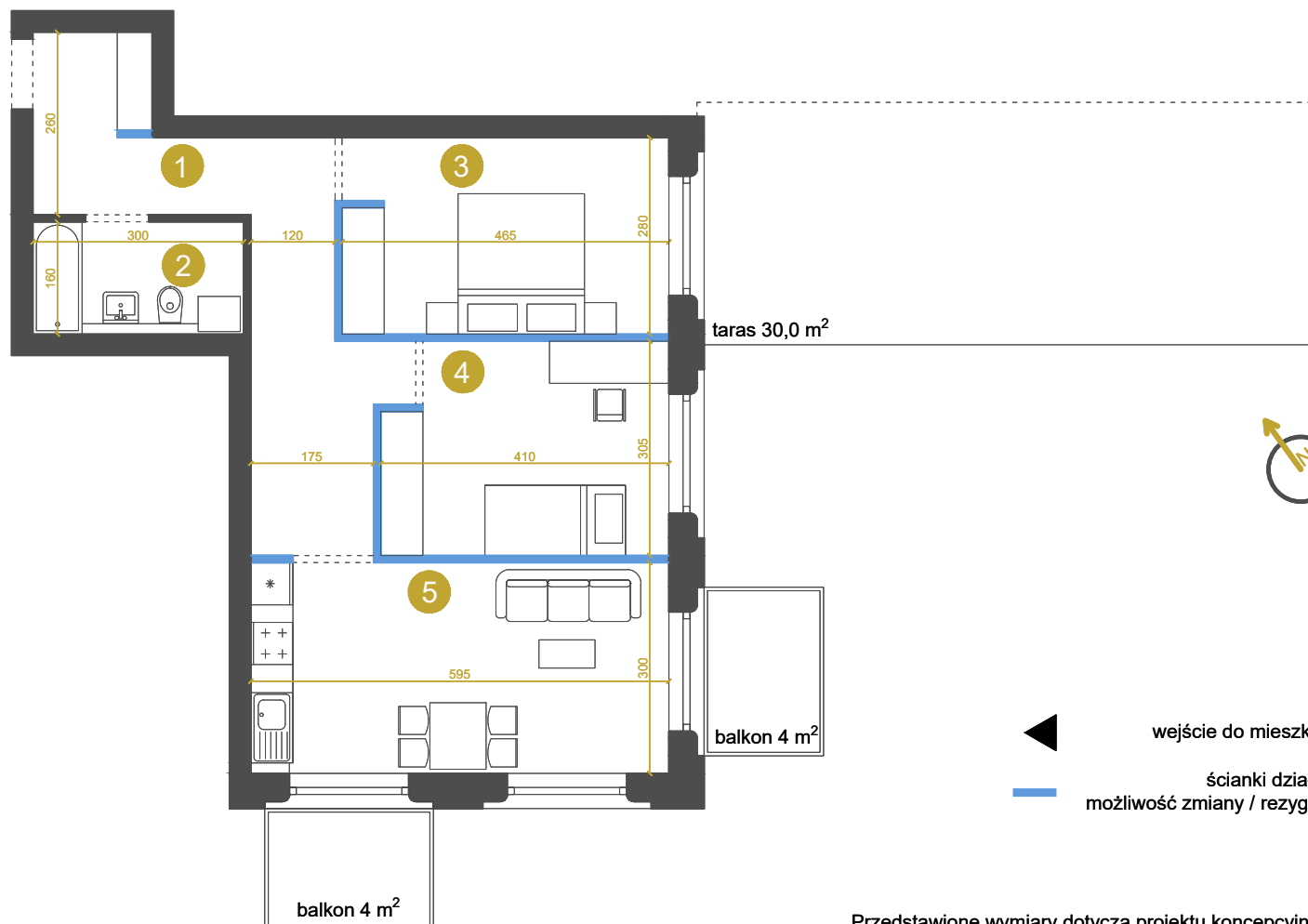
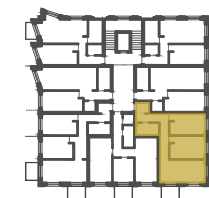


M-Ib-3.1 MIESZKANIE 3-POKOJOWE 62,8 m²



Etap Ib



Przedstawione wymiary dotyczą projektu koncepcyjnego.
Docelowe wielkości mogą różnić się do ok. 10%

KONTAKT DO DZIAŁU SPRZEDAŻY: +48 509 241 540

info@osiedlevidok.com.pl

www.osiedlevidok.com.pl

M-Ib-3.1

Budynek	Ib
Piętro	3
Mieszkanie	1
Liczba pokoi	3

Pomieszczenia

1. Przedpokój	15,2 m ²
2. Łazienka	4,8 m ²
3. Sypialnia 1	13,0 m ²
4. Sypialnia 2	12,0 m ²
5. Pokój dzienny z aneksem kuchennym	17,8 m ²

Powierzchnia użytkowa 62,8 m²