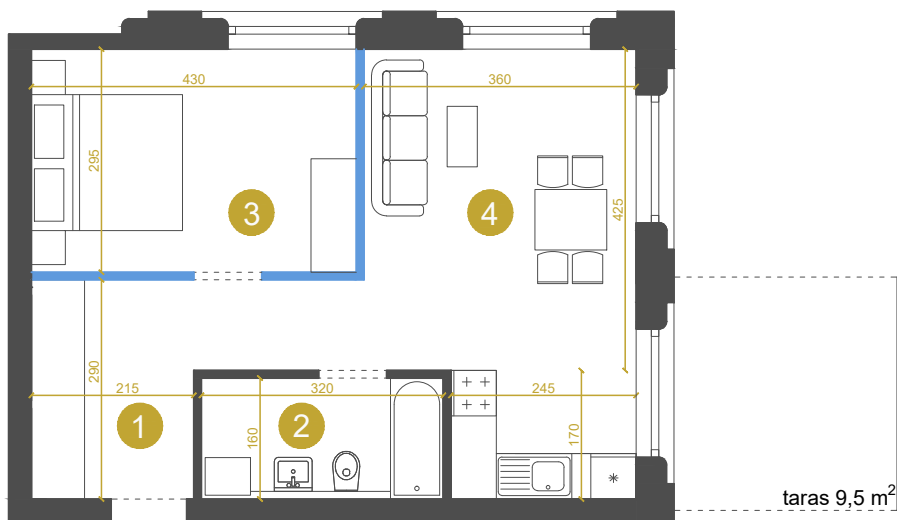


M-Ib-2.8 MIESZKANIE 2-POKOJOWE 46,2 m²



wejście do mieszkania

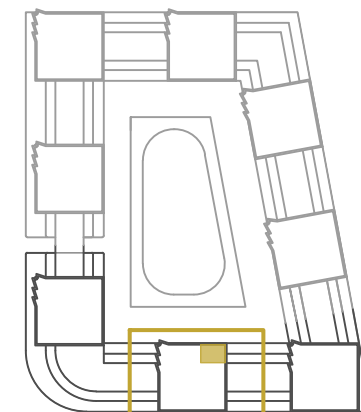
ścianki działowe
możliwość zmiany / rezygnacji

Przedstawione wymiary dotyczą projektu koncepcyjnego.
Docelowe wielkości mogą różnić się do ok. 10%

taras 9,5 m²
KONTAKT DO DZIAŁU SPRZEDAŻY: +48 509 241 540

info@osiedlevidok.com.pl

www.osiedlevidok.com.pl



Etap Ib



M-Ib-2.8

Budynek	Ib
Piętro	2
Mieszkanie	8
Liczba pokoi	2

Pomieszczenia

1. Przedpokój	8,9 m ²
2. Łazienka	5,1 m ²
3. Sypialnia	12,7 m ²
4. Pokój dzienny z aneksem kuchennym	19,5 m ²

Powierzchnia użytkowa 46,2 m²