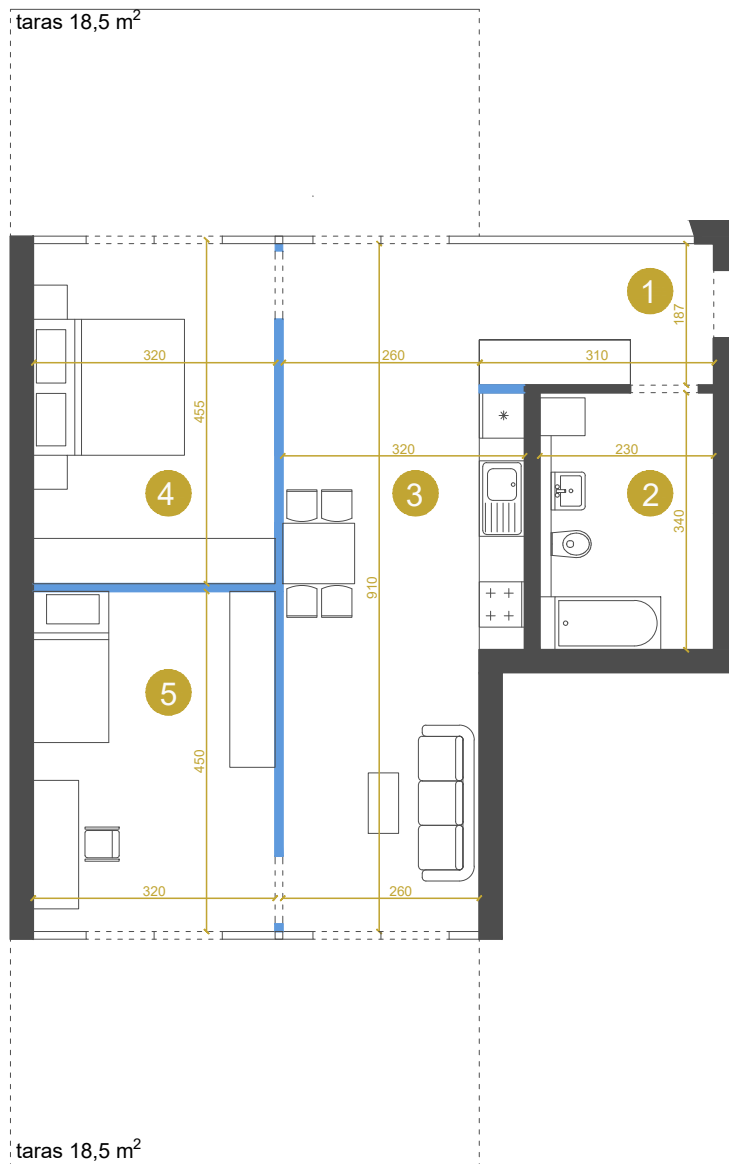


M-Ib-2.6 MIESZKANIE 3-POKOJOWE 68,1 m²



▲ wejście do mieszkania

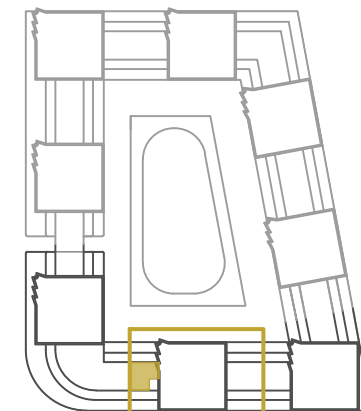
— ścianki działowe
możliwość zmiany / rezygnacji

Przedstawione wymiary dotyczą projektu koncepcyjnego.
Docelowe wielkości mogą różnić się do ok. 10%

KONTAKT DO DZIAŁU SPRZEDAŻY: +48 509 241 540

info@osiedlevidok.com.pl

www.osiedlevidok.com.pl



Etap Ib



M-Ib-2.6

Budynek	Ib
Piętro	2
Mieszkanie	6
Liczba pokoi	3

Pomieszczenia

1. Przedpokój	5,8 m ²
2. Łazienka	7,8 m ²
3. Pokój dzienny z aneksem kuchennym	25,7 m ²
4. Sypialnia 1	14,4 m ²
5. Sypialnia 2	14,4 m ²

Powierzchnia użytkowa 68,1 m²