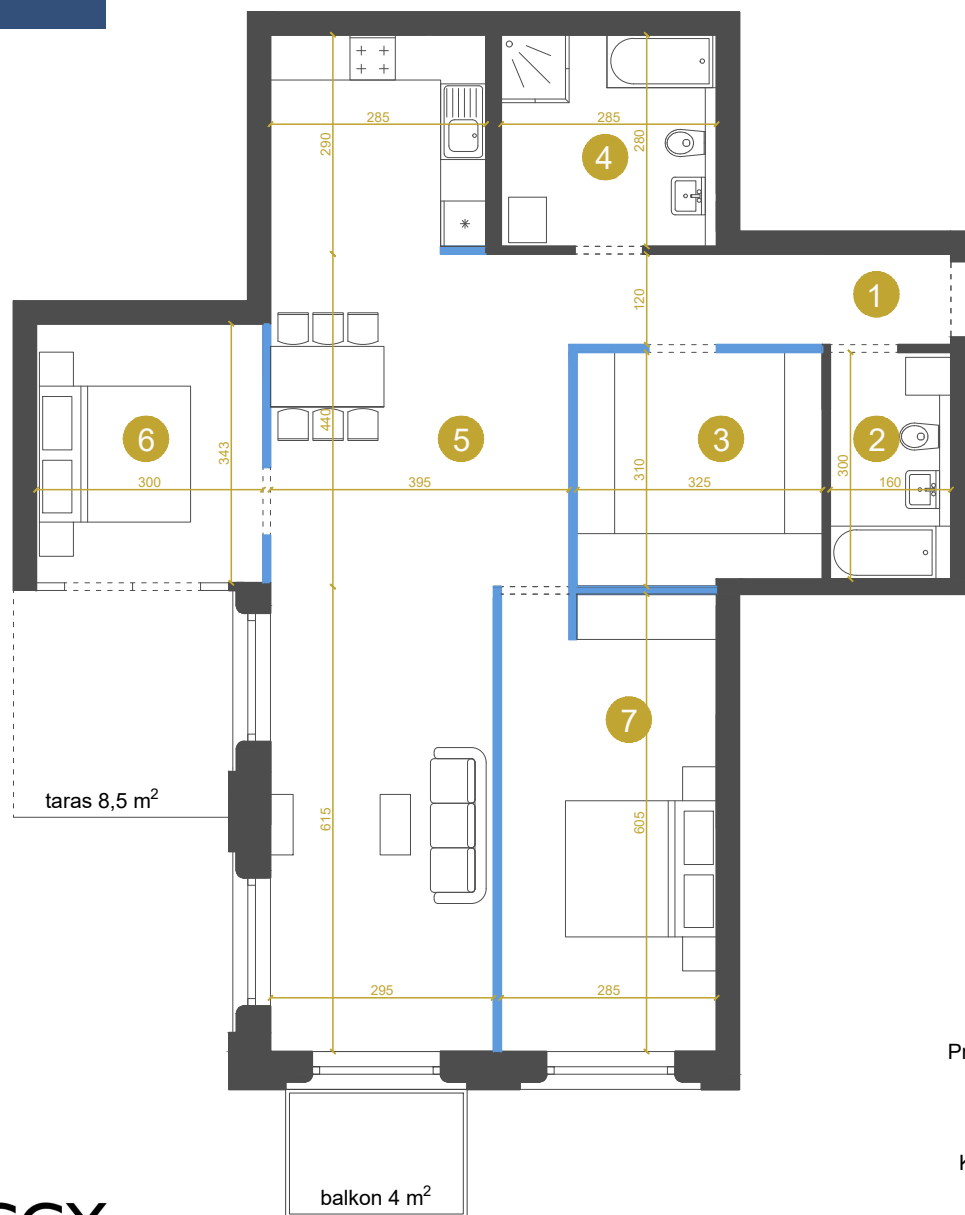


M-Ib-2.5 MIESZKANIE 3-POKOJOWE 99,9 m²



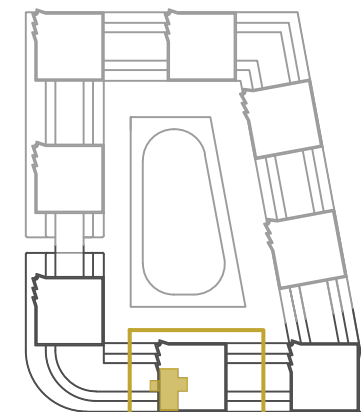
wejście do mieszkania
ścianki działowe
możliwość zmiany / rezygnacji

Przedstawione wymiary dotyczą projektu koncepcyjnego.
Docelowe wielkości mogą różnić się do ok. 10%

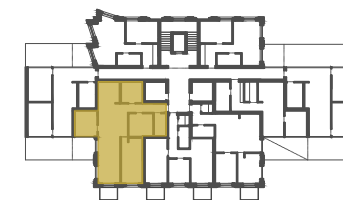
KONTAKT DO DZIAŁU SPRZEDAŻY: +48 509 241 540

info@osiedlevidok.com.pl

www.osiedlevidok.com.pl



Etap Ib



M-Ib-2.5

Budynek	Ib
Piętro	2
Mieszkanie	5
Liczba pokoi	3

Pomieszczenia		
1. Przedpokój		6,0 m ²
2. Łazienka 1		4,8 m ²
3. Garderoba		9,9 m ²
4. Łazienka 2		8,0 m ²
5. Pokój dzienny		43,7 m ²
z aneksem kuchennym		
6. Sypialnia 1		10,3 m ²
7. Sypialnia 2		17,2 m ²
Powierzchnia użytkowa		99,9 m ²