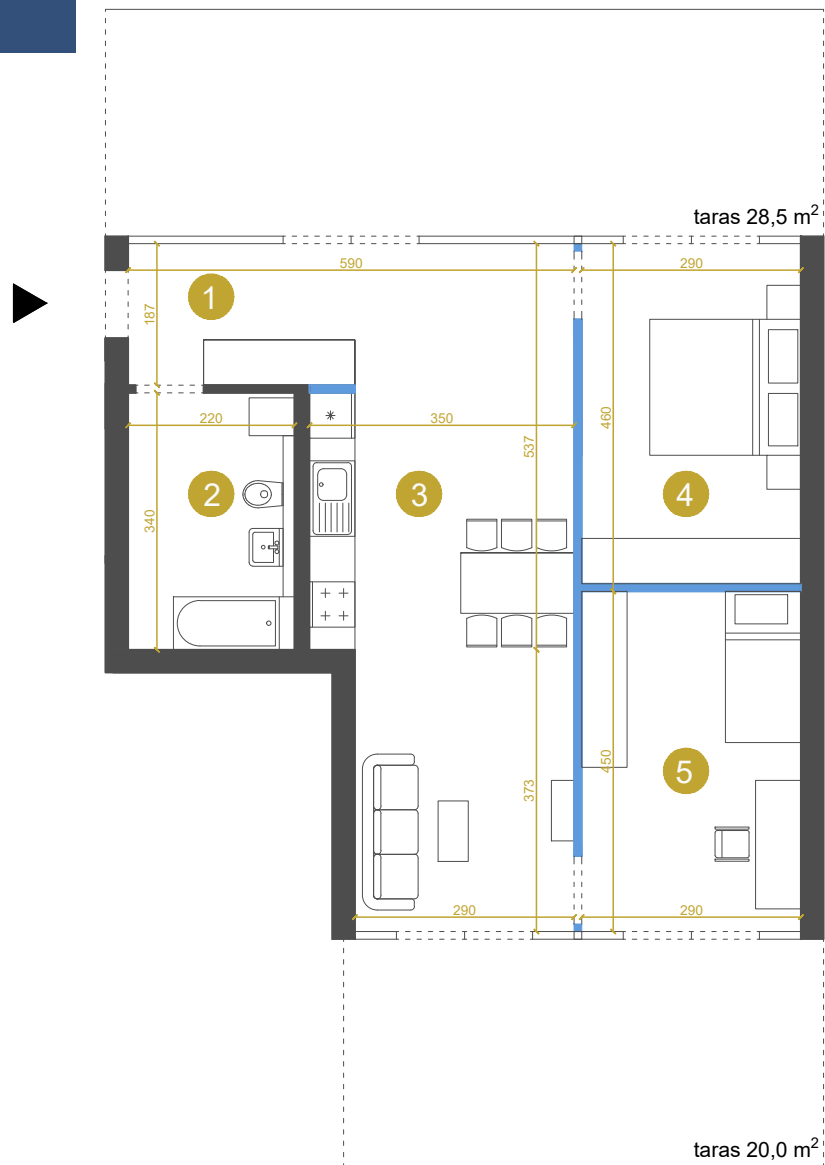


M-Ib-2.1 MIESZKANIE 3-POKOJOWE 67,5 m²



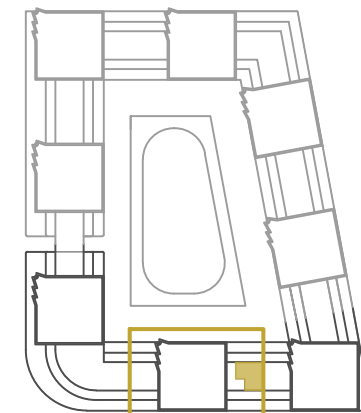
▲ wejście do mieszkania
 ─── ścianki działowe
 ─── możliwość zmiany / rezygnacji

Przedstawione wymiary dotyczą projektu koncepcyjnego.
 Docelowe wielkości mogą różnić się do ok. 10%

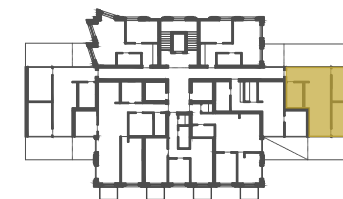
KONTAKT DO DZIAŁU SPRZEDAŻY: +48 509 241 540

info@osiedlevidok.com.pl

www.osiedlevidok.com.pl



Etap Ib



M-Ib-2.1

Budynek	Ib
Piętro	2
Mieszkanie	1
Liczba pokoi	3

Pomieszczenia

1. Przedpokój	5,6 m ²
2. Łazienka	7,5 m ²
3. Pokój dzienny z aneksem kuchennym	28,4 m ²
4. Sypialnia 1	13,0 m ²
5. Sypialnia 2	13,0 m ²

Powierzchnia użytkowa 67,5 m²