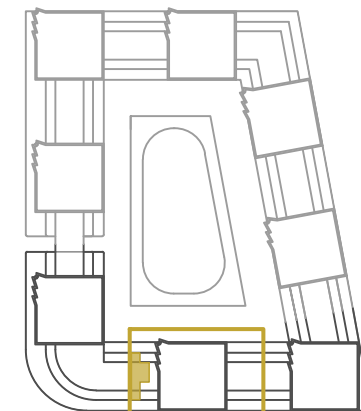
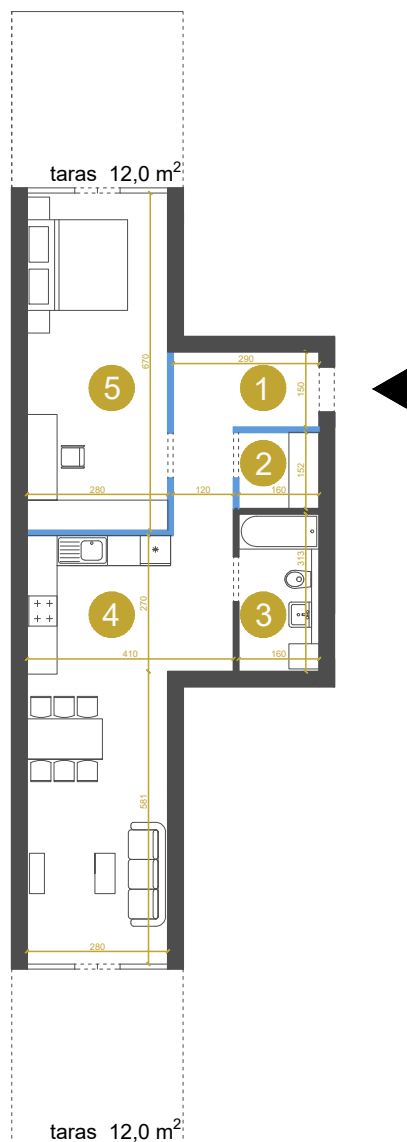
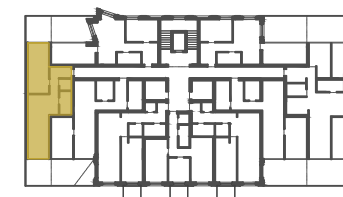


M-Ib-1.7 MIESZKANIE 2-POKOJOWE 60,3 m²



Etap Ib



M-Ib-1.7

Budynek	Ib
Piętro	1
Mieszkanie	7
Liczba pokoi	2

Pomieszczenia

1. Przedpokój	10,4 m ²
2. Garderoba	2,4 m ²
3. Łazienka	5,0 m ²
4. Pokój dzienny z aneksem kuchennym	23,8 m ²
5. Sypialnia	18,7 m ²

▲ wejście do mieszkania
— ścianki działowe
możliwość zmiany / rezygnacji

Przedstawione wymiary dotyczą projektu koncepcyjnego.
Docelowe wielkości mogą różnić się do ok. 10%

KONTAKT DO DZIAŁU SPRZEDAŻY: +48 509 241 540

info@osiedlevidok.com.pl

www.osiedlevidok.com.pl

Powierzchnia użytkowa 60,3 m²