

M-Ib-1.6 MIESZKANIE 2-POKOJOWE 59,8 m²



taras 16,5 m²

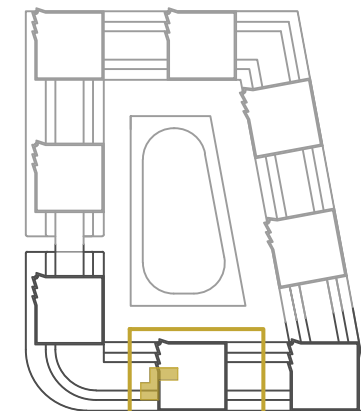
▲ wejście do mieszkania
— ścianki działowe
możliwość zmiany / rezygnacji

Przedstawione wymiary dotyczą projektu koncepcyjnego.
Docelowe wielkości mogą różnić się do ok. 10%

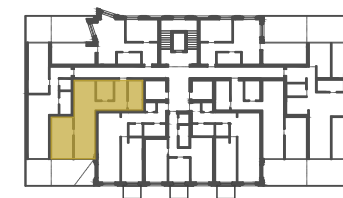
KONTAKT DO DZIAŁU SPRZEDAŻY: +48 509 241 540

info@osiedlevidok.com.pl

www.osiedlevidok.com.pl



Etap Ib



M-Ib-1.6

Budynek	Ib
Piętro	1
Mieszkanie	6
Liczba pokoi	2

Pomieszczenia

1. Przedpokój	9,7 m ²
2. Łazienka	7,7 m ²
3. Garderoba	6,0 m ²
4. Pokój dzienny z aneksem kuchennym	20,4 m ²
5. Sypialnia	16,0 m ²

Powierzchnia użytkowa 59,8 m²