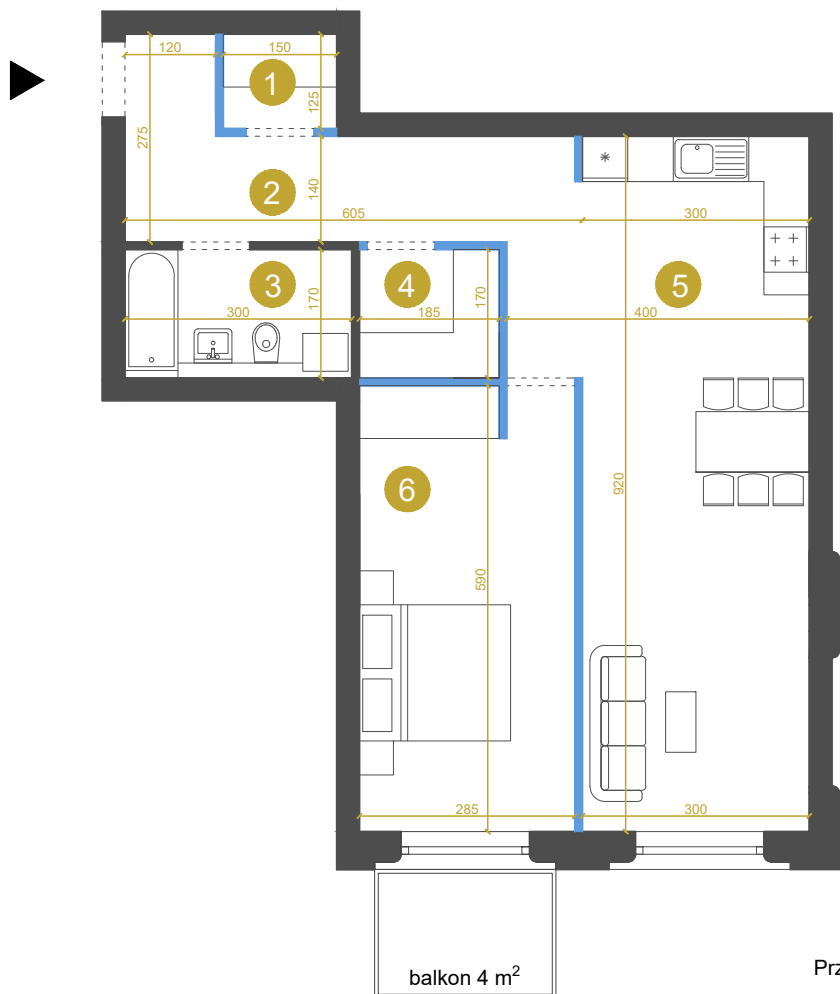
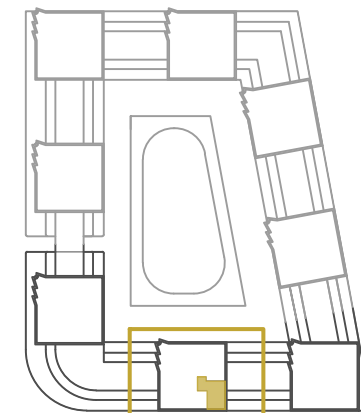


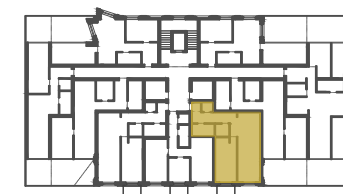
M-Ib-1.3 MIESZKANIE 2-POKOJOWE 66,1 m²



▲ wejście do mieszkania
 ─── ścianki działowe
 ─── możliwość zmiany / rezygnacji



Etap Ib



M-Ib-1.3

Budynek	Ib
Piętro	1
Mieszkanie	3
Liczba pokoi	2

Pomieszczenia	
1. Garderoba	1,9 m ²
2. Przedpokój	11,8 m ²
3. Łazienka	5,0 m ²
4. Garderoba	3,1 m ²
5. Pokój dzienny z aneksem kuchennym	27,6 m ²
6. Sypialnia	16,7 m ²
Powierzchnia użytkowa	66,1 m²

Przedstawione wymiary dotyczą projektu koncepcyjnego.
 Docelowe wielkości mogą różnić się do ok. 10%

KONTAKT DO DZIAŁU SPRZEDAŻY: +48 509 241 540

info@osiedlevidok.com.pl

www.osiedlevidok.com.pl