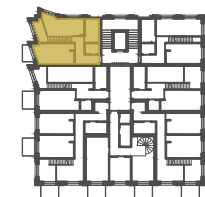
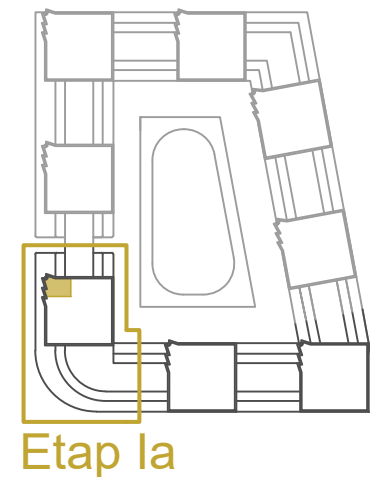
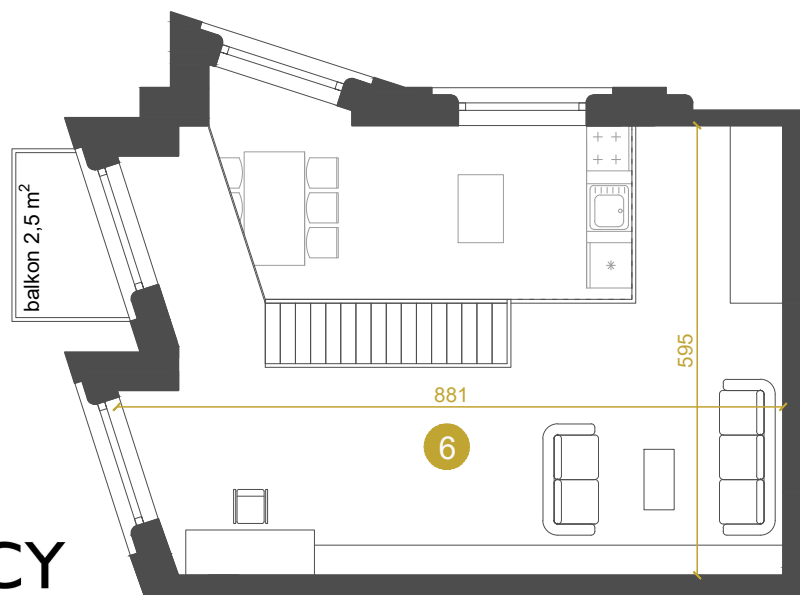
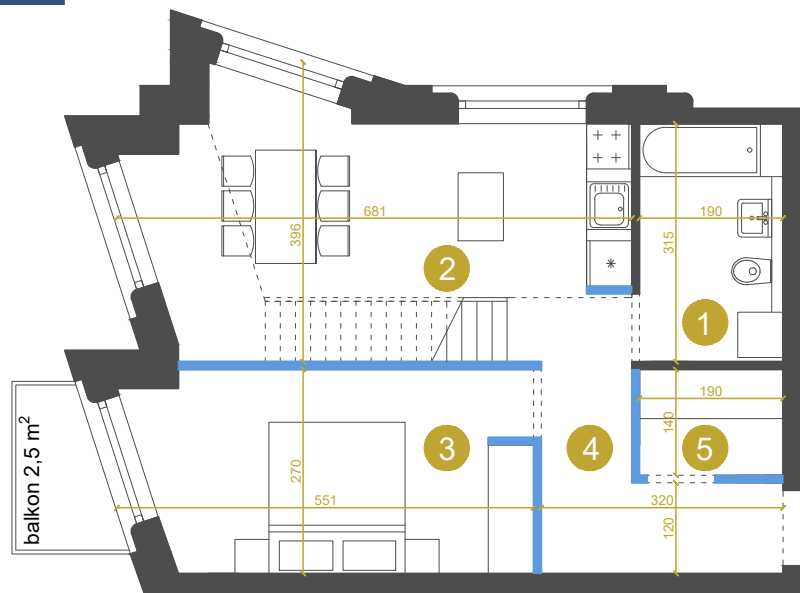


M-la-6.5 MIESZKANIE 2-POKOJOWE +ANTRESOLA 83,0 m²



▲ wejście do mieszkania
ścianki działowe
możliwość zmiany / rezygnacji

Przedstawione wymiary dotyczą projektu koncepcyjnego.
Docelowe wielkości mogą różnić się do ok. 10%

KONTAKT DO DZIAŁU SPRZEDAŻY: +48 509 241 540

info@osiedlevidok.com.pl

www.osiedlevidok.com.pl

M-la-6.5

Budynek	Ia
Piętro	6
Mieszkanie	5
Liczba pokoi	2

Pomieszczenia

1. Łazienka	5,9 m ²
2. Pokój dzienny z aneksem kuchennym	19,6 m ²
3. Sypialnia	13,7 m ²
4. Przedpokój	6,6 m ²
5. Garderoba	2,8 m ²
6. Antresola	34,4 m ²
Powierzchnia użytkowa	83,0 m²