

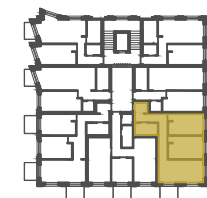
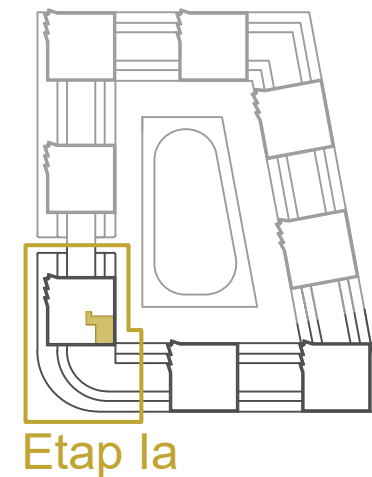


M-la-5.1 MIESZKANIE 3-POKOJOWE 62,8 m²



 wejście do mieszkania
 ścianki działowe
 możliwość zmiany / rezygnacji



M-la-5.1

Budynek	Ia
Piętro	5
Mieszkanie	1
Liczba pokoi	3

Pomieszczenia

1. Przedpokój	15,2 m ²
2. Łazienka	4,8 m ²
3. Sypialnia 1	13,0 m ²
4. Sypialnia 2	12,0 m ²
5. Pokój dzienny z aneksem kuchennym	17,8 m ²

Przedstawione wymiary dotyczą projektu koncepcyjnego.
 Docelowe wielkości mogą różnić się do ok. 10%

KONTAKT DO DZIAŁU SPRZEDAŻY: +48 509 241 540

info@osiedlevidok.com.pl

www.osiedlevidok.com.pl

Powierzchnia użytkowa 62,8 m²