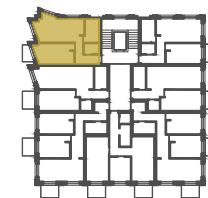
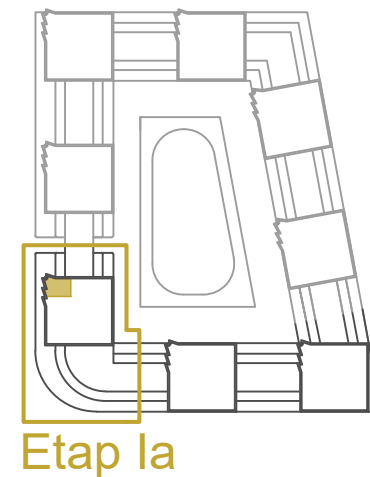
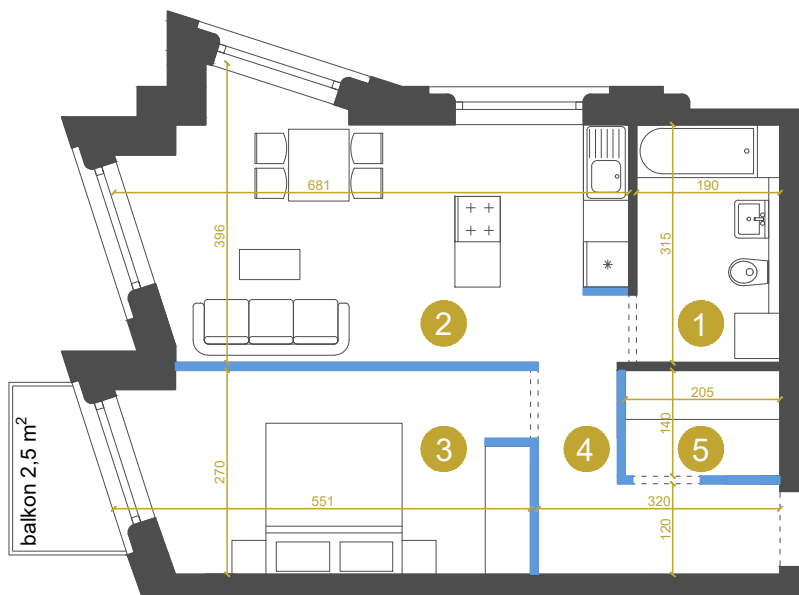


# M-Ia-4.5 MIESZKANIE 2-POKOJOWE 48,6 m<sup>2</sup>



▲ wejście do mieszkania  
 ▲ ścianki działowe  
 — możliwość zmiany / rezygnacji

Przedstawione wymiary dotyczą projektu koncepcyjnego.  
 Docelowe wielkości mogą różnić się do ok. 10%

KONTAKT DO DZIAŁU SPRZEDAŻY: +48 509 241 540

info@osiedlevidok.com.pl

www.osiedlevidok.com.pl

## M-Ia-4.5

Budynek	Ia
Piętro	4
Mieszkanie	5
Liczba pokoi	2

### Pomieszczenia

1. Łazienka	5,9 m <sup>2</sup>
2. Pokój dzienny z aneksem kuchennym	19,6 m <sup>2</sup>
3. Sypialnia	13,7 m <sup>2</sup>
4. Przedpokój	6,6 m <sup>2</sup>
5. Garderoba	2,8 m <sup>2</sup>

Powierzchnia użytkowa 48,6 m<sup>2</sup>