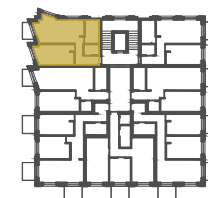
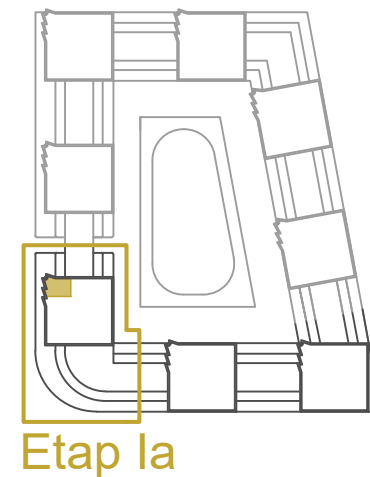
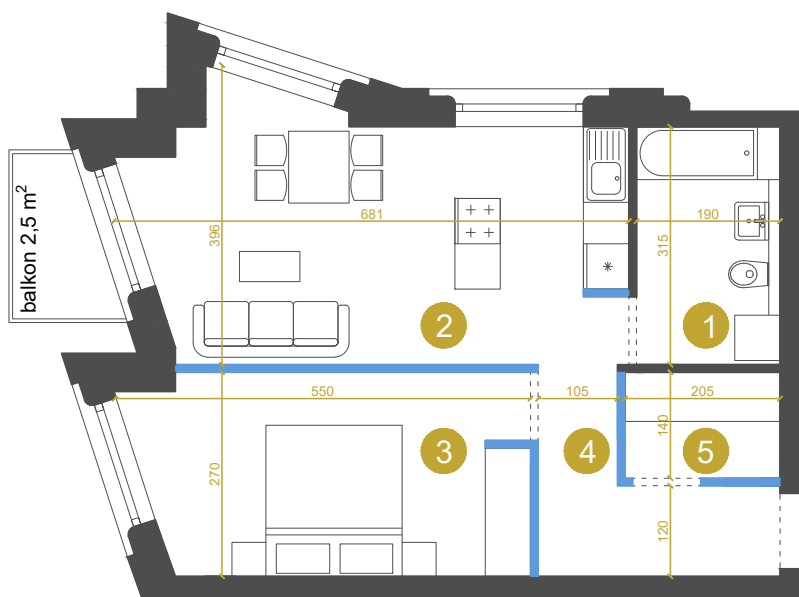


M-Ia-3.5 MIESZKANIE 2-POKOJOWE 48,6 m²



▲ wejście do mieszkania
 ▲ ścianki działowe
 — możliwość zmiany / rezygnacji

Przedstawione wymiary dotyczą projektu koncepcyjnego.
 Docelowe wielkości mogą różnić się do ok. 10%

KONTAKT DO DZIAŁU SPRZEDAŻY: +48 509 241 540

info@osiedlevidok.com.pl

www.osiedlevidok.com.pl

M-Ia-3.5

Budynek	Ia
Piętro	3
Mieszkanie	5
Liczba pokoi	2

Pomieszczenia	
1. Łazienka	5,9 m ²
2. Pokój dzienny z aneksem kuchennym	19,6 m ²
3. Sypialnia	13,7 m ²
4. Przedpokój	6,6 m ²
5. Garderoba	2,8 m ²

Powierzchnia użytkowa 48,6 m²