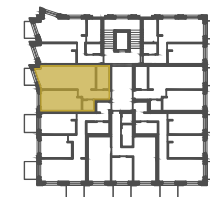
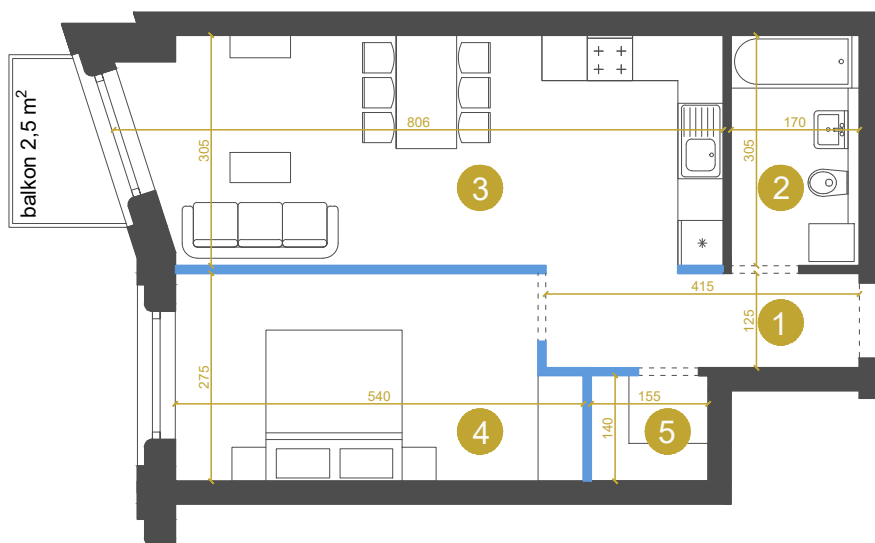
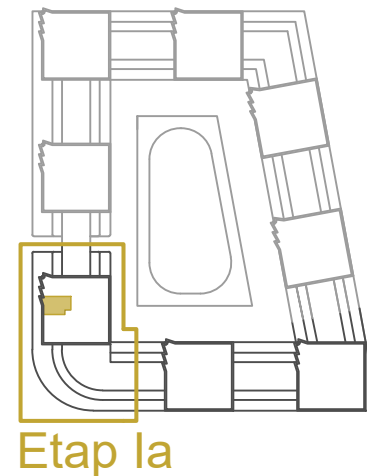


M-Ia-3.4 MIESZKANIE 2-POKOJOWE 49,5 m²



M-Ia-3.4

Budynek	Ia
Piętro	3
Mieszkanie	4
Liczba pokoi	2

Pomieszczenia

1. Przedpokój	5,1 m ²
2. Łazienka	5,1 m ²
3. Pokój dzienny z aneksem kuchennym	23,1 m ²
4. Sypialnia	14,1 m ²
5. Garderoba	2,1 m ²

Powierzchnia użytkowa 49,5 m²

▲ wejście do mieszkania
— ścianki działowe
— możliwość zmiany / rezygnacji

Przedstawione wymiary dotyczą projektu koncepcyjnego.
Docelowe wielkości mogą różnić się do ok. 10%

KONTAKT DO DZIAŁU SPRZEDAŻY: +48 509 241 540

info@osiedlevidok.com.pl

www.osiedlevidok.com.pl