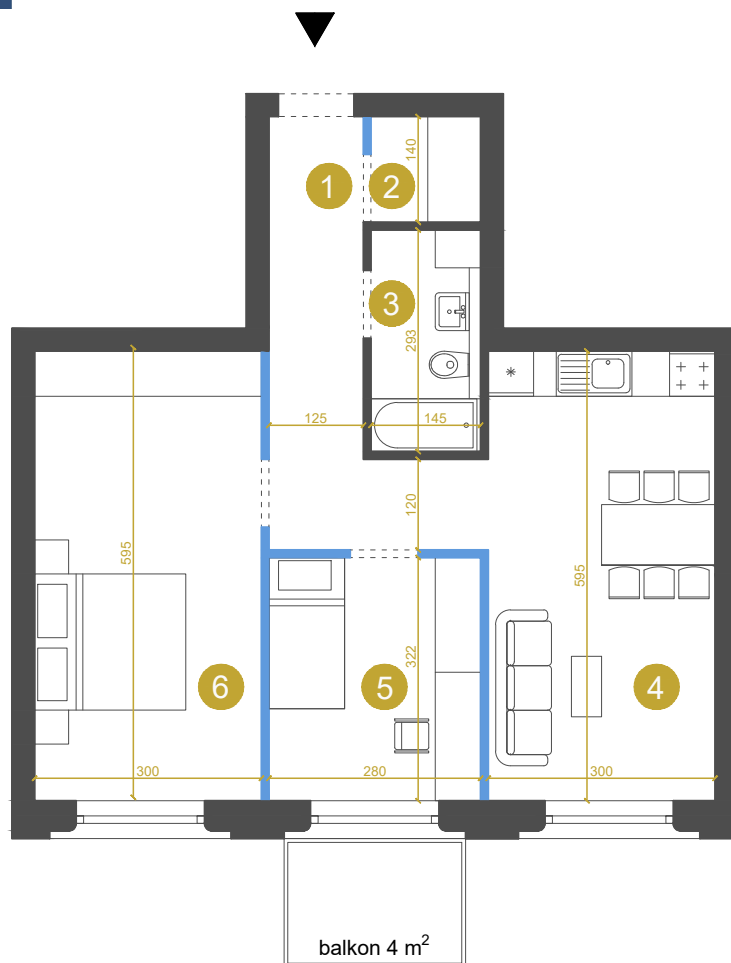




M-Ia-3.2 MIESZKANIE 3-POKOJOWE 59,9 m²



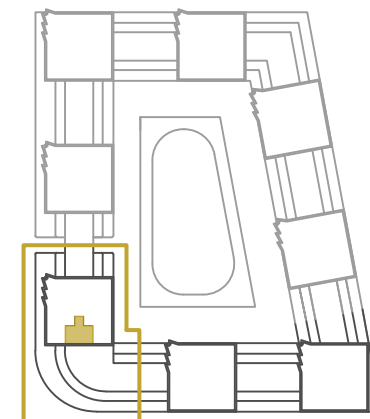
 wejście do mieszkania
 ścianki działowe
 możliwość zmiany / rezygnacji

Przedstawione wymiary dotyczą projektu koncepcyjnego.
Docelowe wielkości mogą różnić się do ok. 10%

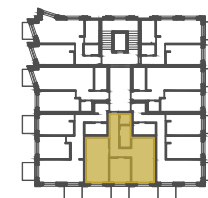
KONTAKT DO DZIAŁU SPRZEDAŻY: +48 509 241 540

info@osiedlevidok.com.pl

www.osiedlevidok.com.pl



Etap Ia



M-Ia-3.2

Budynek	Ia
Piętro	3
Mieszkanie	2
Liczba pokoi	3

Pomieszczenia	
1. Przedpokój	9,1 m ²
2. Garderoba	2,0 m ²
3. Łazienka	4,2 m ²
4. Pokój dzienny z aneksem kuchennym	17,8 m ²
5. Sypialnia 1	9,0 m ²
6. Sypialnia 2	17,8 m ²
Powierzchnia użytkowa	59,9 m²