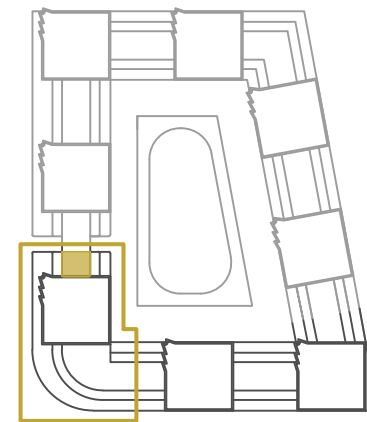
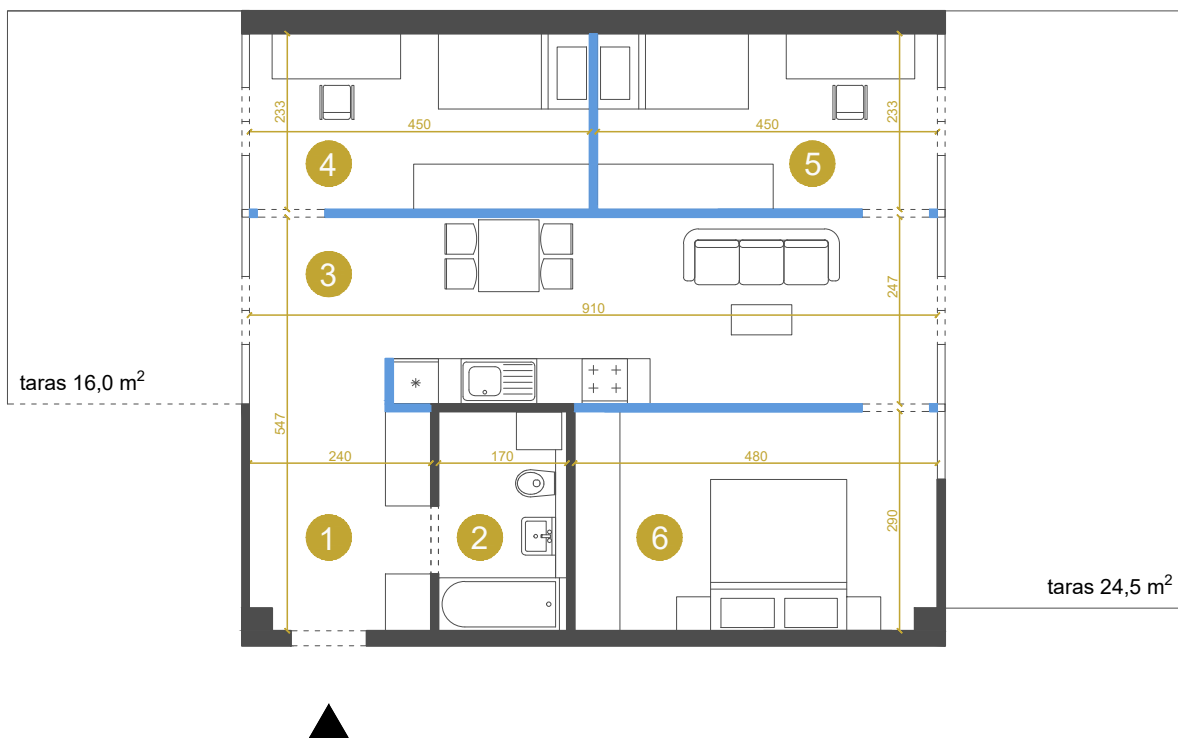
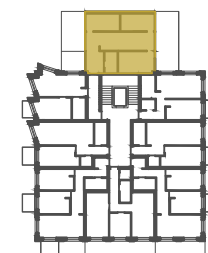


M-Ia-2.8 MIESZKANIE 4-POKOJOWE 68,7 m²



Etap Ia



wejście do mieszkania



ścianki działowe
możliwość zmiany / rezygnacji

Przedstawione wymiary dotyczą projektu koncepcyjnego.

Docelowe wielkości mogą różnić się do ok. 10%

KONTAKT DO DZIAŁU SPRZEDAŻY: +48 509 241 540

info@osiedlevidok.com.pl

www.osiedlevidok.com.pl

M-Ia-2.8

Budynek	Ia
Piętro	2
Mieszkanie	8
Liczba pokoi	4

Pomieszczenia

1. Przedpokój	6,8 m ²
2. Łazienka	4,9 m ²
3. Pokój dzienny z aneksem kuchennym	22,4 m ²
4. Sypialnia 1	10,4 m ²
5. Sypialnia 2	10,4 m ²
6. Sypialnia 3	13,8 m ²
Powierzchnia użytkowa	68,7 m²