

M-Ia-2.2 MIESZKANIE 3-POKOJOWE 71,7 m²



taras 27,5 m²

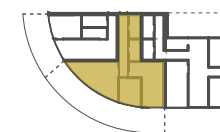
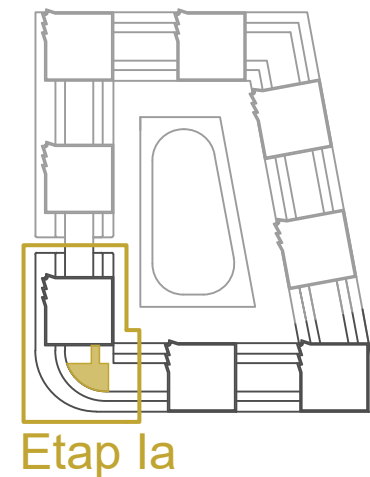
▲ wejście do mieszkania
— ścianki działowe
możliwość zmiany / rezygnacji

Przedstawione wymiary dotyczą projektu koncepcyjnego.
Docelowe wielkości mogą różnić się do ok. 10%

KONTAKT DO DZIAŁU SPRZEDAŻY: +48 509 241 540

info@osiedlevidok.com.pl

www.osiedlevidok.com.pl



M-Ia-2.2

Budynek	Ia
Piętro	2
Mieszkanie	2
Liczba pokoi	3

Pomieszczenia

1. Przedpokój	9,6 m ²
2. Łazienka	4,6 m ²
3. Garderoba	4,3 m ²
4. Sypialnia 1	20,6 m ²
5. Sypialnia 2	10,2 m ²
6. Pokój dzienny	22,4 m ²

z aneksem kuchennym

Powierzchnia użytkowa 71,7 m²