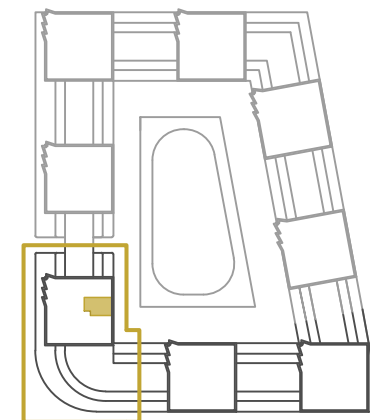
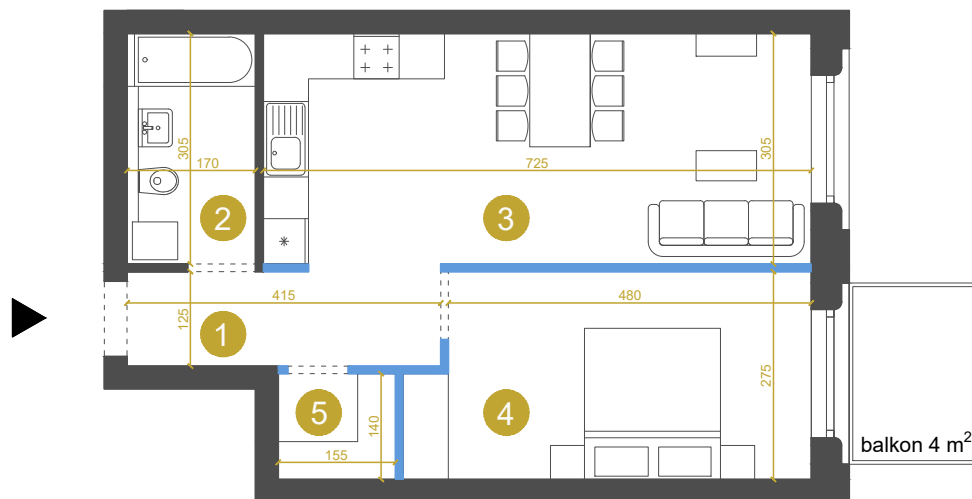
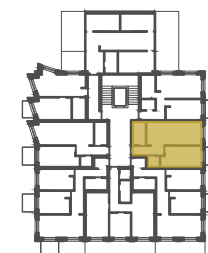




M-Ia-2.10 MIESZKANIE 2-POKOJOWE 48,5 m²



Etap Ia



 wejście do mieszkania
 ścianki działowe
 możliwość zmiany / rezygnacji

Przedstawione wymiary dotyczą projektu koncepcyjnego.
Docelowe wielkości mogą różnić się do ok. 10%

KONTAKT DO DZIAŁU SPRZEDAŻY: +48 509 241 540

info@osiedlevidok.com.pl

www.osiedlevidok.com.pl

M-Ia-2.10

Budynek	Ia
Piętro	2
Mieszkanie	10
Liczba pokoi	2

Pomieszczenia

1. Przedpokój	5,1 m ²
2. Łazienka	5,1 m ²
3. Pokój dzienny z aneksem kuchennym	22,1 m ²
4. Sypialnia	14,1 m ²
5. Garderoba	2,1 m ²

Powierzchnia użytkowa 48,5 m²