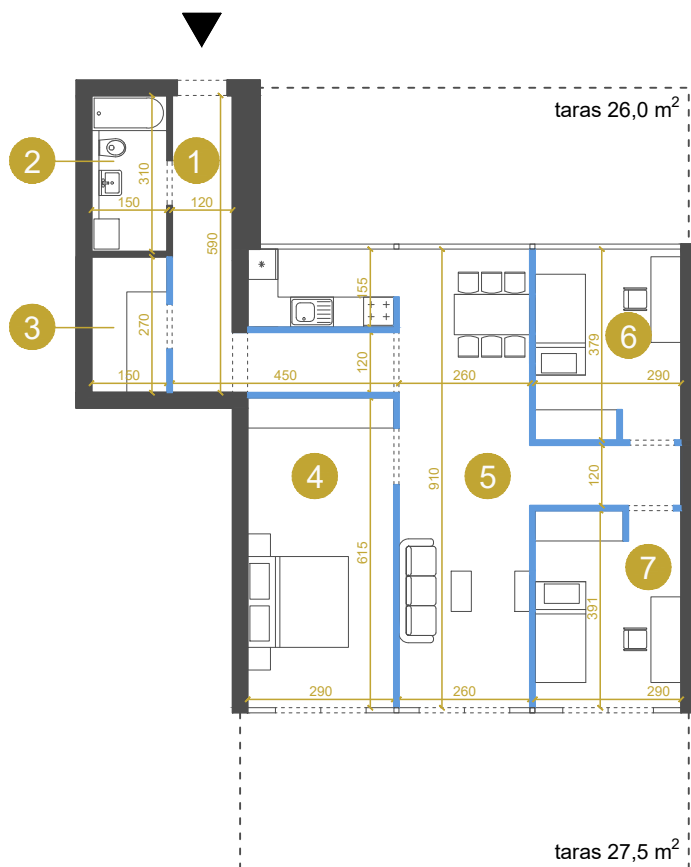




M-la-2.1 MIESZKANIE 4-POKOJOWE 90,5 m²



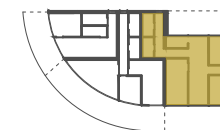
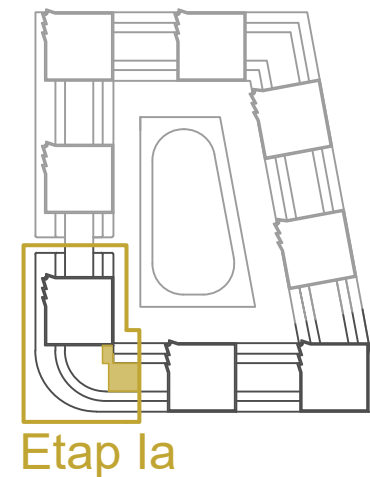
 wejście do mieszkania
 ścianki działowe
 możliwość zmiany / rezygnacji

Przedstawione wymiary dotyczą projektu koncepcyjnego.
Docelowe wielkości mogą różnić się do ok. 10%

KONTAKT DO DZIAŁU SPRZEDAŻY: +48 509 241 540

info@osiedlevidok.com.pl

www.osiedlevidok.com.pl



M-la-2.1

Budynek	Ia
Piętro	2
Mieszkanie	1
Liczba pokoi	4

Pomieszczenia

1. Przedpokój	13,9 m ²
2. Łazienka	4,6 m ²
3. Garderoba	4,0 m ²
4. Sypialnia 1	17,8 m ²
5. Pokój dzienny	28,1 m ²
z aneksem kuchennym	
6. Sypialnia 2	10,9 m ²
7. Sypialnia 3	11,2 m ²
Powierzchnia użytkowa	90,5 m ²