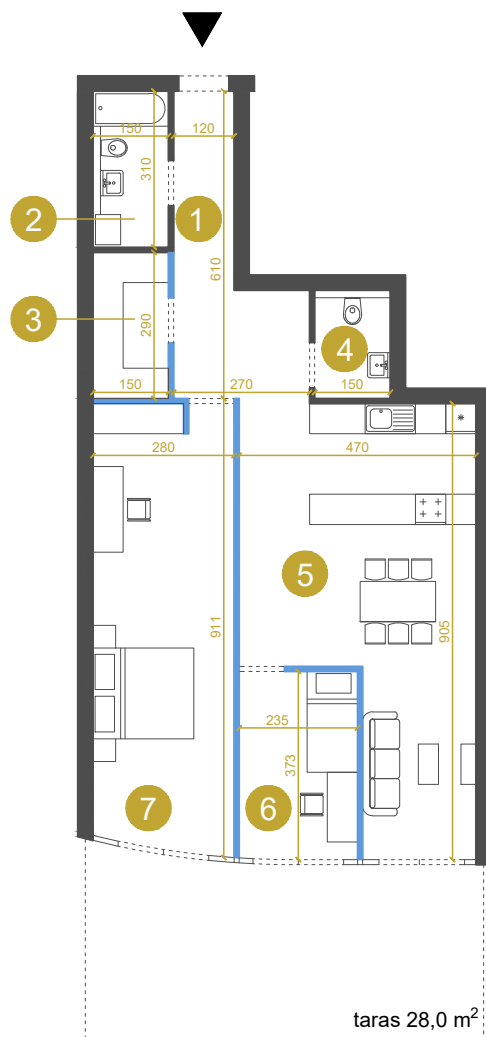
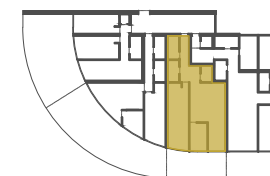
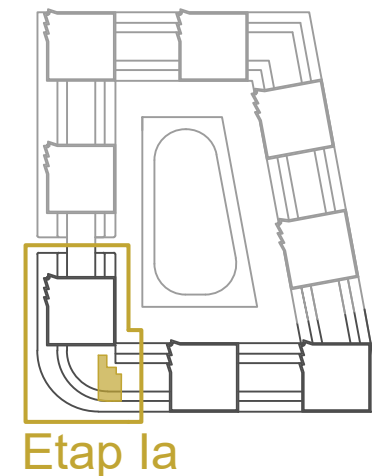


M-Ia-1.2 MIESZKANIE 3-POKOJOWE 90,7 m²



▲ wejście do mieszkania
 ─── ścianki działowe
 ─── możliwość zmiany / rezygnacji



M-Ia-1.2

Budynek	Ia
Piętro	1
Mieszkanie	2
Liczba pokoi	3

Pomieszczenia		
1. Przedpokój		10,1 m ²
2. Łazienka		4,6 m ²
3. Garderoba		4,3 m ²
4. WC		3,2 m ²
5. Pokój dzienny		33,2 m ²
	z aneksem kuchennym	
6. Sypialnia 1		8,7 m ²
7. Sypialnia 2		26,6 m ²
Powierzchnia użytkowa		90,7 m²

Przedstawione wymiary dotyczą projektu koncepcyjnego.
 Docelowe wielkości mogą różnić się do ok. 10%

KONTAKT DO DZIAŁU SPRZEDAŻY: +48 509 241 540

info@osiedlevidok.com.pl

www.osiedlevidok.com.pl