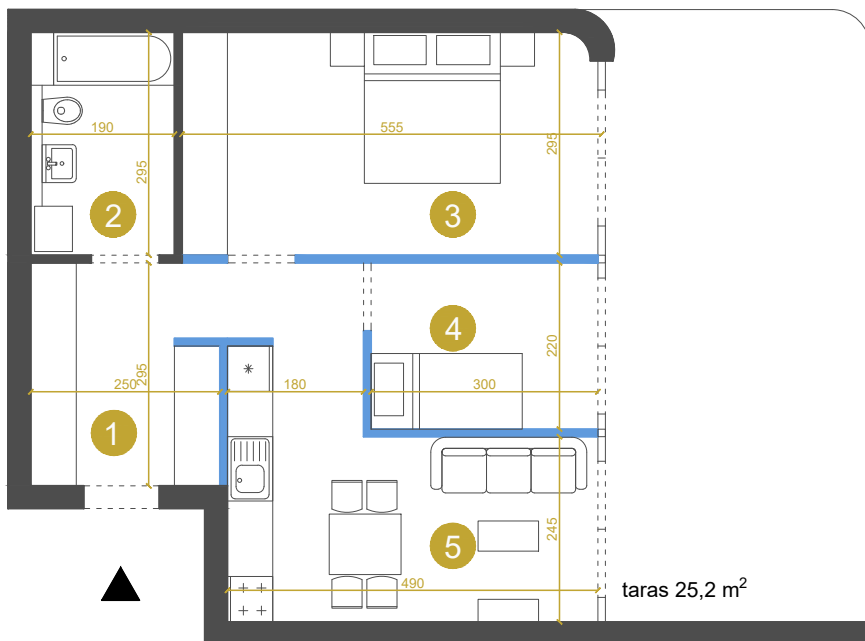


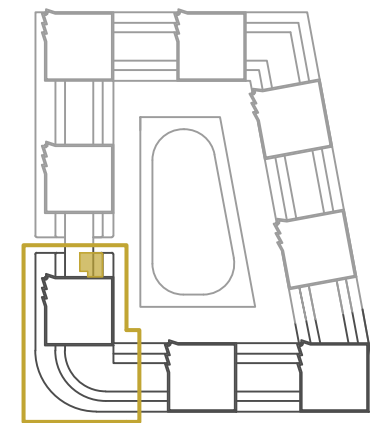
M-la-1.10 MIESZKANIE 3-POKOJOWE 51,6 m²



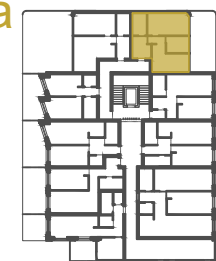
wejście do mieszkania



ścianki działowe
możliwość zmiany / rezygnacji



Etap Ia



M-la-1.10

Budynek	Ia
Piętro	1
Mieszkanie	10
Liczba pokoi	3

Pomieszczenia

1. Przedpokój	9,2 m ²
2. Łazienka	5,6 m ²
3. Sypialnia 1	16,1 m ²
4. Sypialnia 2	6,6 m ²
5. Pokój dzienny	14,1 m ²

z aneksem kuchennym

Powierzchnia użytkowa 51,6 m²

Przedstawione wymiary dotyczą projektu koncepcyjnego.
Docelowe wielkości mogą różnić się do ok. 10%

KONTAKT DO DZIAŁU SPRZEDAŻY: +48 509 241 540

info@osiedlevidok.com.pl

www.osiedlevidok.com.pl