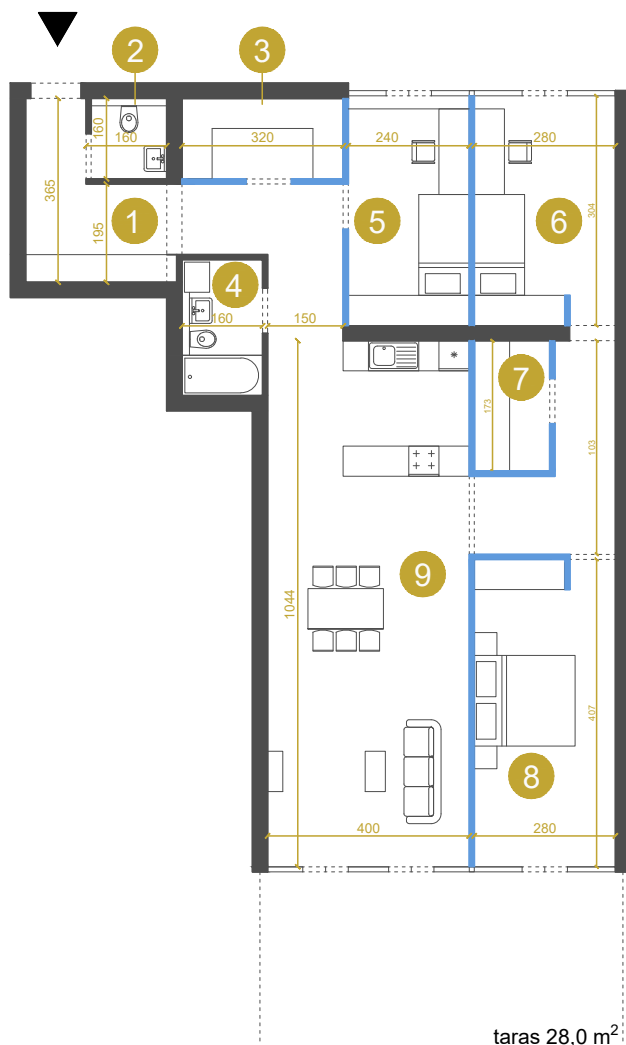
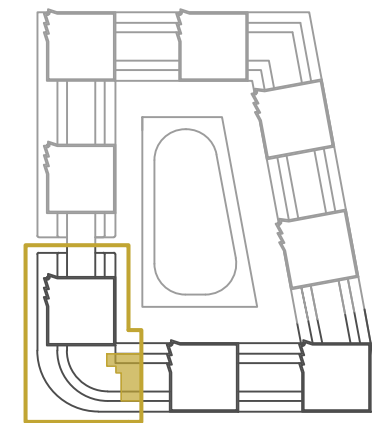


M-la-1.1 MIESZKANIE 4-POKOJOWE 119,2 m²

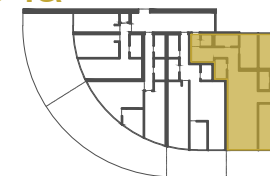


taras 28,0 m²

▲ wejście do mieszkania
— ścianki działowe
— możliwość zmiany / rezygnacji



Etap Ia



M-la-1.1

Budynek	Ia
Piętro	1
Mieszkanie	1
Liczba pokoi	4

Pomieszczenia	
1. Przedpokój	13,7 m ²
2. WC	2,4 m ²
3. Garderoba 1	5,1 m ²
4. Łazienka	4,3 m ²
5. Sypialnia 1	10,9 m ²
6. Sypialnia 2	12,7 m ²
7. Garderoba 2	3,8 m ²
8. Sypialnia 3	17,0 m ²
9. Pokój dzienny z aneksem kuchennym	49,3 m ²
Powierzchnia użytkowa	119,2 m²

Przedstawione wymiary dotyczą projektu koncepcyjnego.
Docelowe wielkości mogą różnić się do ok. 10%

KONTAKT DO DZIAŁU SPRZEDAŻY: +48 509 241 540

info@osiedlevidok.com.pl

www.osiedlevidok.com.pl