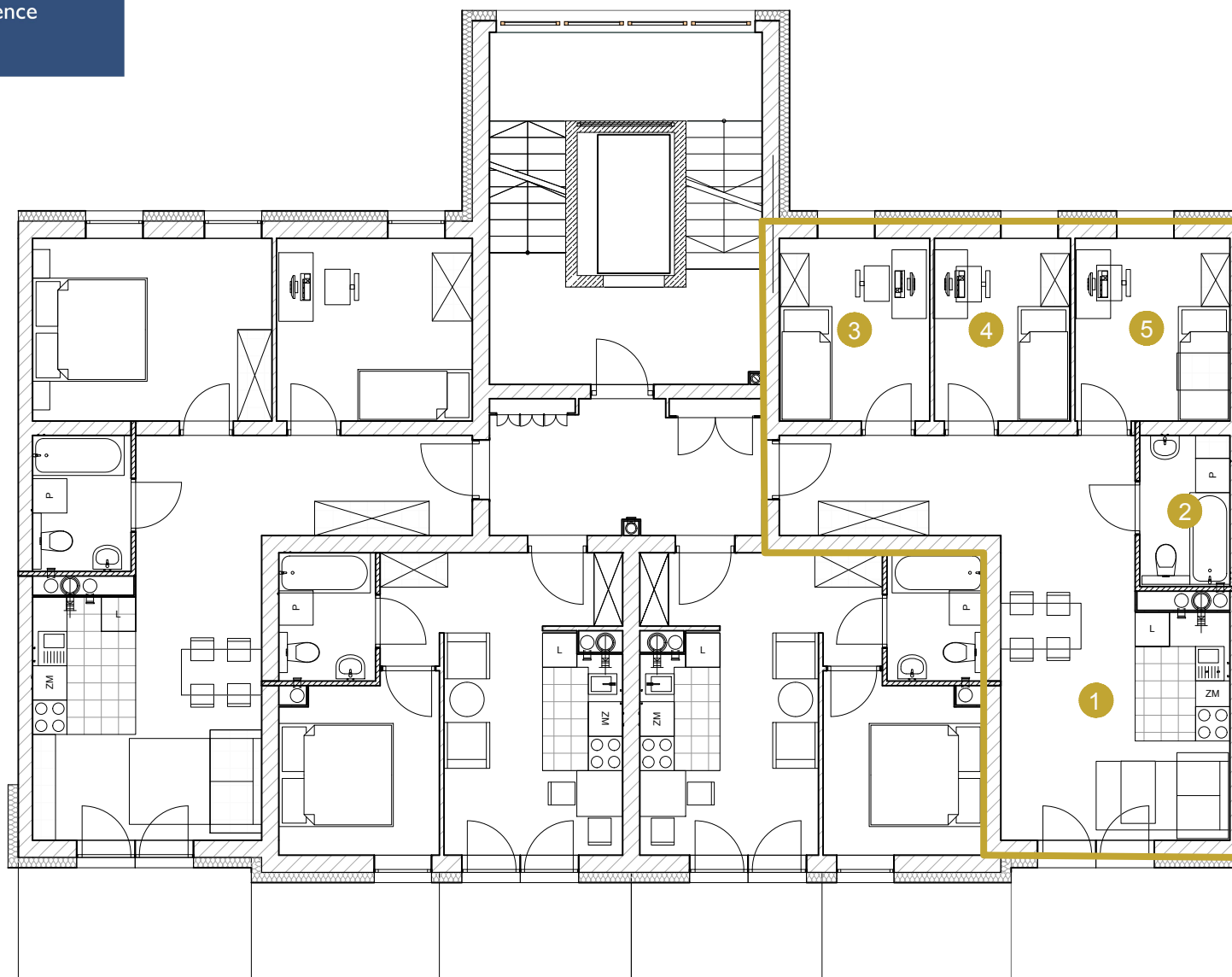


A2-9 MIESZKANIE 4-POKOJOWE 58,70 m²



A2-9

Budynek	A2
Piętro	2
Mieszkanie	9
Liczba pokoi	4

Pomieszczenia

1. Hall / salon / kuchnia	29,95 m ²
2. Łazienka	4,16 m ²
3. Pokój	8,38 m ²
4. Pokój	7,59 m ²
5. Pokój	8,62 m ²

Powierzchnia użytkowa 58,70 m²

KONTAKT DO DZIAŁU SPRZEDAŻY: +48 509 241 540

info@osiedlevidok.com.pl

www.osiedlevidok.com.pl

Przedstawione wymiary dotyczą projektu budowlanego

Docelowe wielkości mogą się różnić