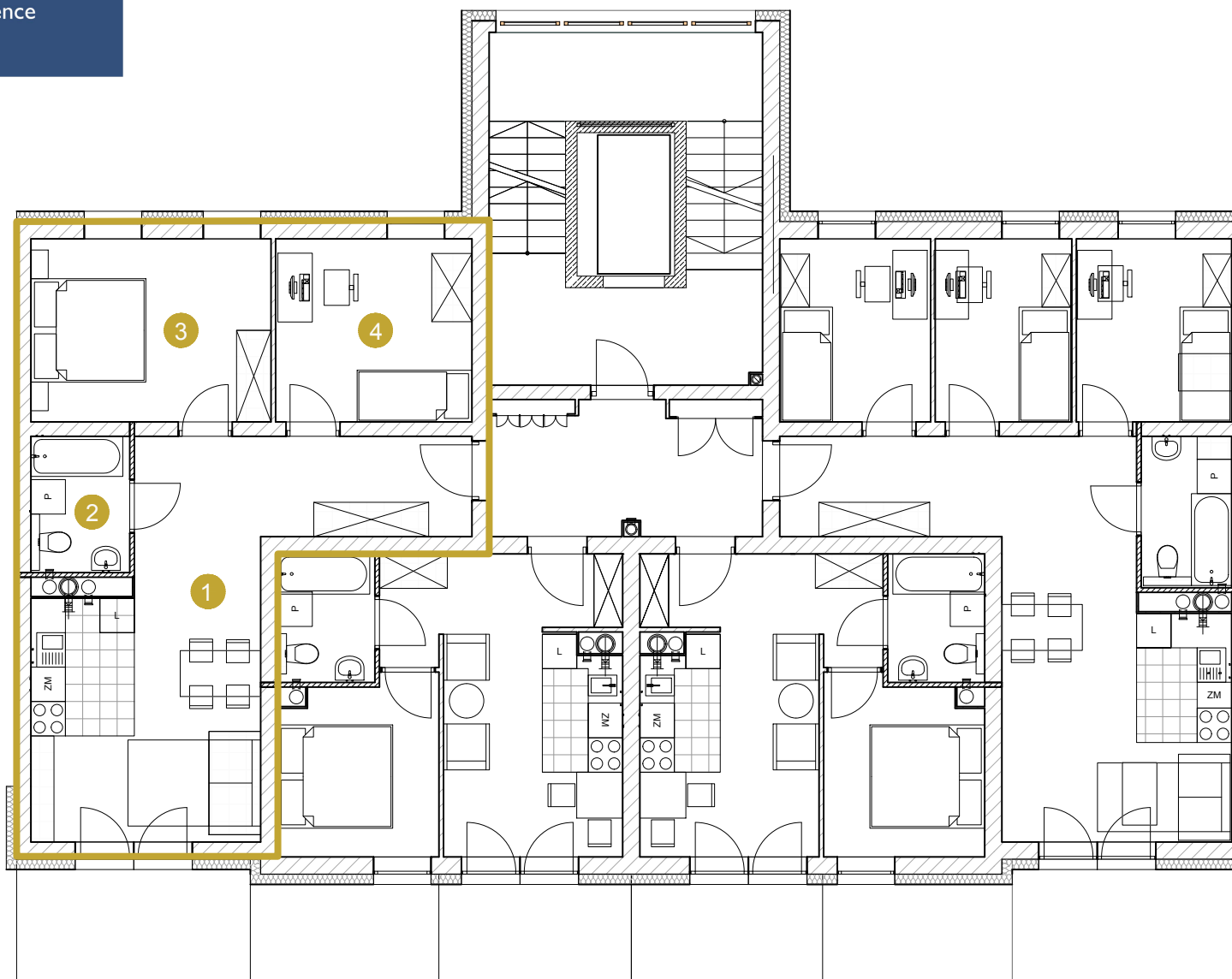


# A2-12 MIESZKANIE 3-POKOJOWE 57,97 m<sup>2</sup>



## A2-12

Budynek	A2
Piętro	2
Mieszkanie	12
Liczba pokoi	3

### Pomieszczenia

1. Hall / salon / kuchnia	29,64 m <sup>2</sup>
2. Łazienka	4,09 m <sup>2</sup>
3. Pokój	13,33 m <sup>2</sup>
4. Pokój	10,91 m <sup>2</sup>

Powierzchnia użytkowa 57,97 m<sup>2</sup>

KONTAKT DO DZIAŁU SPRZEDAŻY: +48 509 241 540

info@osiedlevidok.com.pl

www.osiedlevidok.com.pl

Przedstawione wymiary dotyczą projektu budowlanego

Docelowe wielkości mogą się różnić